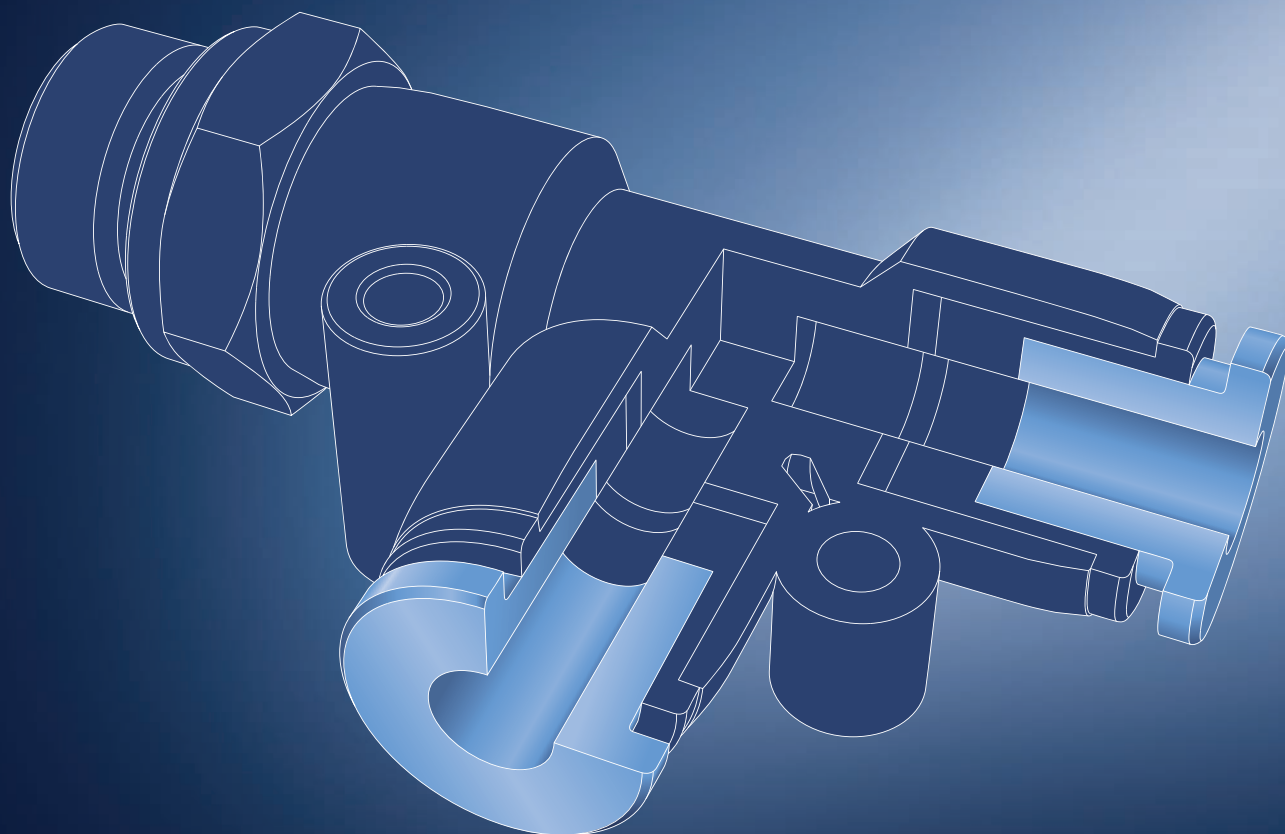


# SCHNELLSTECK- VERBINDER

»Blaue Serie«

ÜBER  
**80**  
JAHRE  
Erfolgreich in  
Druckluft und  
Pneumatik







Umfassende Sortimentsvielfalt

Variabler Einsatz

Individuelle Artikel

**Schnelle Lieferung**

Hoher Lagerbestand

Einfache Bestellung

**Geprüfte Qualität**

Transparente Preise

Ausführliche eDaten

**Unkomplizierte Montage**

Großes Einsparpotenzial



### »Blaue Serie« millionenfach eingesetzt und bewährt

Das Schnellsteckverbindersystem mit über 1.000 verschiedenen, lagerhaltigen Artikeln. Die Steckverschraubungen und Steckverbindungen sind für viele pneumatische Anwendungen geeignet, vielseitig verwendbar und in den verschiedensten Ausführungen erhältlich.

Durch schnelles, einfaches und unkompliziertes Handling lassen sich Montage- und Demontagezeiten deutlich reduzieren. Die Schnellsteckverbinder der »Blauen Serie« erhalten Sie ausschließlich in geprüfter, verlässlicher und kontinuierlich guter Produktqualität.



## Schnellsteckverbinder und -verschraubungen: Verlässliche Komponenten für die schnelle Montage

Ihr Markenzeichen ist der blaue Lösering: Die Schnellsteckverbinder der »Blauen Serie« sind nicht nur schnell und leicht zu erkennen, sondern auch ebenso unkompliziert im Einsatz. Das spart Zeit und letztlich auch Geld.

Wenn Montage und Demontage von Pneumatikleitungen schnell gehen sollen, sind die Schnellsteckverbinder der »Blauen Serie« die erste Wahl. Sie sind extrem leicht und schnell zu stecken und genauso einfach zu lösen. Außerdem sind sie auch nach der Montage noch frei positionierbar und können mehrfach wiederverwendet werden. Flexibel wie sie sind, ermöglichen die »Blauen« vielfältige Anschlüsse. Da die Schläuche von außen geklemmt werden, bleibt der Durchgang ohne jegliche Querschnittsverengung frei. Und auch bei Ausführung und Einsatzbe-

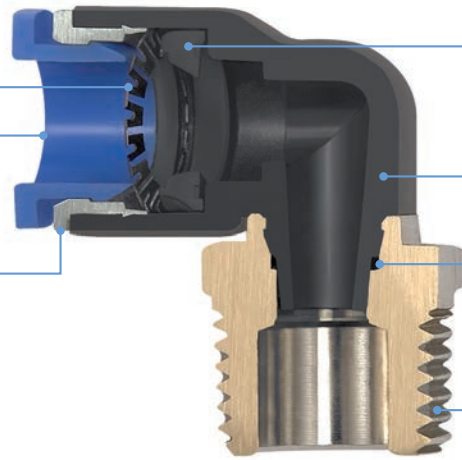
reich sind die Schnellsteckverbinder vielseitig zu verwenden; für Druckluft, bei Vakuum, für neutrale Gase und Flüssigkeiten. Wir liefern Ihnen die verschiedensten Modelle und Ausführungen, wahlweise mit konischem Gewinde und selbstdichtender Gewindebeschichtung oder auch mit zylindrischem Gewinde und O-Ring.

Allen gemeinsam ist: Die Schnellsteckverbinder »Blaue Serie« lassen sich in Verbindung mit Kunststoffschläuchen und Kupferrohren einsetzen.

Spannring aus rostfreiem Stahl

Löseering (POM)

Robuste Zink-Einpresshülse



Lippenringdichtung (NBR) mit integriertem Stützring (POM)

Gehäuse aus hochfestem Kunststoff (PBT\*)

O-Ring (NBR)

Drehbarer M-, G-, R- oder Rc-Gewindeanschluss (Messing vernickelt)



**Flexible Steckverschraubung**

Immer die richtige Einbaulage. Alle Winkelsteckverschraubungen sind auch nach dem Einbau um 360° positionierbar.



**Verschraubungsvarianten**

A) Zylindrisches M- und G-Gewinde mit gekammertem O-Ring



B) Konisches R-Gewinde mit selbstdichtender Gewindebeschichtung

**Kunststoff** BZW.  
**Messing**  
VERNICKELT

BETRIEBSDRUCK  
BIS MAX.

**15 bar**

BETRIEBSTEMPERATUR  
BIS MAX.

**80°C**

**4-16** SCHLAUCHAUSSEN-DURCHMESSER  
**mm**

\*Polybutylenterephthalat



## »Blaue Serie«

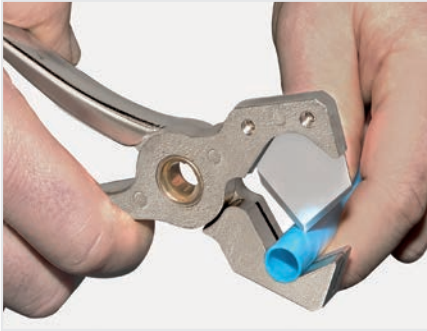
## »Blaue Serie« mini

<b>Arbeitsdruck</b>	max. 15 bar	max. 10 bar
<b>Temperaturbereich</b>	-20 °C bis +80 °C	0 °C bis +60 °C
<b>Material</b>	Kunststoff / Messing vernickelt	
<b>Lösering</b>	Kunststoff (POM)	
<b>Dichtung</b>	NBR	
<b>Gewinde</b>	M-Gewinde nach DIN 13-1 G-Gewinde nach DIN EN ISO 228-1 R-, Rc-Gewinde nach ISO 7-1	
<b>Gewindeabdichtung</b>	M- und G-Gewinde mit gekammertem O-Ring R- und Rc-Gewinde mit selbstdichtender Gewindebeschichtung	
<b>Medium</b>	Druckluft, neutrale Gase, Flüssigkeiten	Druckluft, neutrale Gase

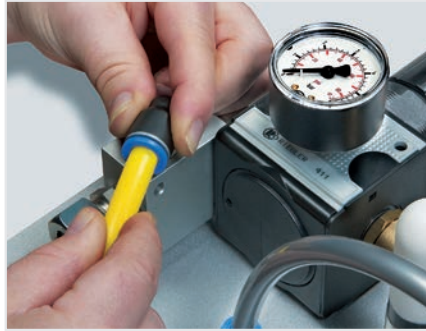


Alle Angaben in dieser Broschüre ohne Gewähr. Wir behalten uns Änderungen jeglicher Art ohne weitere Mitteilungen vor.





**1** Zum Schutz vor Beschädigung der innenliegenden Dichtung ist darauf zu achten, dass der einzuführende Schlauch gerade im rechten Winkel abgeschnitten wird und gratfrei ist.



**2** Schlauch durch Spanning und Dichtung bis zum Anschlag einstecken und durch leichtes Ziehen auf festen Sitz prüfen.

Keine zu kurzen Schläuche verwenden. Vermeiden Sie Zug- und Torsionskräfte an den Schlauchverbindungen.



**3** Vor der Demontage prüfen, ob die Leitung drucklos ist. Den Lösering beidseitig mit den Fingern oder einem Lösewerkzeug nach unten drücken und gedrückt halten, damit der Spannung den Schlauch gleichmäßig freigeben kann. Den Schlauch dabei gerade aus dem Steckanschluss ziehen.

## Typen Nr. PIB 100

Sortimentsbox mit über 170 verschiedenen Schnellsteckverbindern »Blaue Serie« inklusive Dichtband und Schlauchabschneider.

**FÜR  
MONTAGE  
UND SERVICE-  
BEDARF**



## Typen Nr. PIB 200

Sortimentsbox mit über 160 verschiedenen Schnellsteckverbindern Serie »click-clock«, inklusive Dichtband und Schlauchabschneider.



## Typen Nr. DTB 300

Sortimentsbox mit 130 verschiedenen Messingdrehteilen, einem Gewindekleber und Dichtband.



## Typen Nr. SKB 400

Sortimentsbox mit 345 Schneckengewinde- bzw. 2-Ohr-Schlauchklemmen, einem Schraubendreher und einer Montagezange.

Diese Sortimentsboxen, viele weitere Schnellsteckverbinder-Serien und unser Gesamtsortiment mit über 35.000 Druckluft- und Pneumatikprodukten finden Sie in unserem Hauptkatalog.

# Inhaltsverzeichnis

## »Blaue Serie« mini

Gerade, L-, T-, Steckverschraubungen, mini .....	Seite 1-3
Gerade, L-, T-, Y-, Schott-Steckverbindungen, mini .....	Seite 3-5
Drosselrückschlagventile, mini .....	Seite 5

## »Blaue Serie«

Gerade Steckverschraubungen .....	Seite 6-8
Gerade Schott-Steckverschraubungen .....	Seite 8
Steckverschraubungen 45° .....	Seite 8-9
L-Steckverschraubungen .....	Seite 9-13
T-Steckverschraubungen .....	Seite 14-16
Y-Steckverschraubungen .....	Seite 16-17
Y-Winkelsteckverschraubungen .....	Seite 17-18
L-Mehrfachverteiler .....	Seite 18-20
T-Mehrfachverteiler .....	Seite 20-22
Mehrfachverteiler .....	Seite 22
Gerade, L-, T-, Y-, X-, Schott-Steckverbindungen .....	Seite 22-25
T-Mehrfachverteiler mit Steckanschluss .....	Seite 25
Mehrfachverteiler mit Steckanschluss .....	Seite 26
Gerade, 45°, L-, Y-, T-Steckverbindungen mit Stecknippel .....	Seite 26-28
Sortimentsboxen Schnellsteckverbindungen .....	Seite 28-29
T-, Mehrfachverteiler mit Stecknippel .....	Seite 29
Stecknippel .....	Seite 29-30
Verschlussstecker, Verschlusskappen, Schalldämpfer, Einpresspatronen .....	Seite 30-31
Drosselrückschlagventile .....	Seite 31-35
Schnellentlüftungsventil .....	Seite 36
Absperrventile .....	Seite 36-37
3/2-Wegeventile .....	Seite 37-39
Stoppventile .....	Seite 39-40
Rückschlagventile .....	Seite 41-42
Lösewerkzeug .....	Seite 42

## passende Schläuche

Polyamid-, Polyamid-DUO-Schlauch .....	Seite 43-44
Polyurethan-, Polyurethan-DUO-Schlauch .....	Seiten 45-46
Polyethylenschlauch .....	Seiten 47-48
Schlauchabschneider und Ersatzklingen .....	Seiten 48



## Schnellsteckverbindungen

»Blaue Serie« mini

Unsere Schnellsteckverbinder-Serie aus Kunststoff bzw. vernickeltem Messing in platzsparender Minibaureihe.

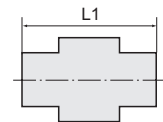
Arbeitsdruck max.	10 bar
Temperaturbereich	0 °C bis 60 °C
Material	Kunststoff bzw. Messing vernickelt
Lösering	Kunststoff
Medium	Druckluft
Anwendungsbereich	Luft, Vakuum
Empfohlener Schlauch	PU oder PA (Nylon)

## Gerade Steckverschraubungen, mini

»Blaue Serie« mini

### Gerade Steckverschraubung, Außengewinde mit Außensechskant, mini

Artikel Nr.	Typen Nr.	Gewinde	für Schlauch- Außen-Ø mm	L1 mm	Gewindenorm	SW mm
108998	PC-33	M3	3	15,0	DIN 13-1, NBR O-Ring	8
108999	PC-34	M3	4	17,5	DIN 13-1, NBR O-Ring	8
109000	PC-53	M5	3	16,0	DIN 13-1, NBR O-Ring	8
109001	PC-54	M5	4	18,5	DIN 13-1, NBR O-Ring	8
109002	PC-56	M5	6	18,0	DIN 13-1, NBR O-Ring	10
109003	PC-63	M6	3	15,0	DIN 13-1, NBR O-Ring	10
109004	PC-64	M6	4	19,0	DIN 13-1, NBR O-Ring	10
109005	PC-66	M6	6	18,5	DIN 13-1, NBR O-Ring	10
109006	PCG-184	G 1/8	4	15,2	DIN EN ISO 228-1, NBR O-Ring	14
109007	PCG-186	G 1/8	6	17,2	DIN EN ISO 228-1, NBR O-Ring	13
109008	PCR-184	R 1/8	4	16,0	ISO 7-1, Gewindebeschichtung	10
109009	PCR-186	R 1/8	6	18,5	ISO 7-1, Gewindebeschichtung	10



PCG-186



PCR-184

### Gerade Steckverschraubung, Innengewinde mit Außensechskant, mini

Artikel Nr.	Typen Nr.	Gewinde	für Schlauch- Außen-Ø mm	L1 mm	Gewindenorm	SW mm
109010	PA-33	M3	3	16,7	DIN 13-1	8
109011	PA-34	M3	4	18,0	DIN 13-1	8
109012	PA-53	M5	3	16,2	DIN 13-1	8
109013	PA-54	M5	4	18,0	DIN 13-1	8



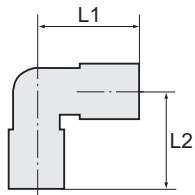
PA-54

### Gerade Steckverschraubung mit rundem Körper, mini

Artikel Nr.	Typen Nr.	Gewinde	für Schlauch- Außen-Ø mm	L1 mm	Gewindenorm
109014	POC-33	M3	3	15,0	DIN 13-1, NBR O-Ring
109015	POC-34	M3	4	17,5	DIN 13-1, NBR O-Ring
109016	POC-53	M5	3	16,0	DIN 13-1, NBR O-Ring
109017	POC-54	M5	4	18,0	DIN 13-1, NBR O-Ring
109018	POC-56	M5	6	18,0	DIN 13-1, NBR O-Ring
109019	POC-63	M6	3	15,0	DIN 13-1, NBR O-Ring
109020	POC-64	M6	4	18,5	DIN 13-1, NBR O-Ring
109021	POC-66	M6	6	18,5	DIN 13-1, NBR O-Ring
109022	POC-74	M7	4	18,5	DIN 13-1, NBR O-Ring
109023	POC-76	M7	6	19,5	DIN 13-1, NBR O-Ring
109024	POCG-184	G 1/8	4	15,2	DIN EN ISO 228-1, NBR O-Ring
109025	POCG-186	G 1/8	6	17,6	DIN EN ISO 228-1, NBR O-Ring
109026	POCR-184	R 1/8	4	15,5	ISO 7-1, Gewindebeschichtung
109027	POCR-186	R 1/8	6	18,5	ISO 7-1, Gewindebeschichtung



POC-54



PL-64

## L-Steckverschraubungen, mini

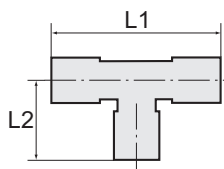
»Blaue Serie« mini

### L-Steckverschraubung, drehbar, mini

Artikel Nr.	Typen Nr.	Gewinde	für Schlauch- Außen-Ø mm	L1 mm	L2 mm	SW mm	Gewindenorm
109028	PL-33	M3	3	12,0	16,0	8	DIN 13-1, NBR O-Ring
109029	PL-34	M3	4	14,0	17,2	8	DIN 13-1, NBR O-Ring
109030	PL-53	M5	3	12,0	16,0	8	DIN 13-1, NBR O-Ring
109031	PL-54	M5	4	14,0	17,2	8	DIN 13-1, NBR O-Ring
109032	PL-56	M5	6	16,0	17,2	8	DIN 13-1, NBR O-Ring
109033	PL-63	M6	3	12,0	16,5	10	DIN 13-1, NBR O-Ring
109034	PL-64	M6	4	14,0	17,6	10	DIN 13-1, NBR O-Ring
109035	PL-66	M6	6	16,0	17,6	10	DIN 13-1, NBR O-Ring
109036	PL-74	M7	4	14,0	15,7	10	DIN 13-1, NBR O-Ring
109037	PL-76	M7	6	16,3	17,2	10	DIN 13-1, NBR O-Ring
109038	PLG-184	G 1/8	4	14,0	16,5	13	DIN EN ISO 228-1, NBR O-Ring
109039	PLG-186	G 1/8	6	16,0	16,5	13	DIN EN ISO 228-1, NBR O-Ring
109040	PLR-184	R 1/8	4	14,0	18,0	10	ISO 7-1, Gewindebeschichtung
109041	PLR-186	R 1/8	6	16,0	18,0	10	ISO 7-1, Gewindebeschichtung

### L-Steckverschraubung lang, drehbar, mini

Artikel Nr.	Typen Nr.	Gewinde	für Schlauch- Außen-Ø mm	L1 mm	L2 mm	SW mm	Gewindenorm
109042	PLL-33	M3	3	12,0	24,0	8	DIN 13-1, NBR O-Ring
109043	PLL-34	M3	4	14,0	29,2	8	DIN 13-1, NBR O-Ring
109044	PLL-53	M5	3	12,0	24,0	8	DIN 13-1, NBR O-Ring
109045	PLL-54	M5	4	14,0	29,2	8	DIN 13-1, NBR O-Ring
109046	PLL-56	M5	6	16,0	29,2	8	DIN 13-1, NBR O-Ring
109047	PLL-63	M6	3	12,0	24,5	10	DIN 13-1, NBR O-Ring
109048	PLL-64	M6	4	14,0	29,6	10	DIN 13-1, NBR O-Ring
109049	PLL-66	M6	6	16,0	29,6	10	DIN 13-1, NBR O-Ring
109050	PLLG-184	G 1/8	4	14,0	28,5	14	DIN EN ISO 228-1, NBR O-Ring
109051	PLLG-186	G 1/8	6	16,0	28,5	14	DIN EN ISO 228-1, NBR O-Ring
109052	PLLR-184	R 1/8	4	14,0	30,0	10	ISO 7-1, Gewindebeschichtung
109053	PLLR-186	R 1/8	6	16,0	30,0	10	ISO 7-1, Gewindebeschichtung



PB-54

## T-Steckverschraubungen, mini

»Blaue Serie« mini

### T-Steckverschraubung, drehbar, mini

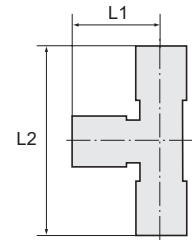
Artikel Nr.	Typen Nr.	Gewinde	für Schlauch- Außen-Ø mm	L1 mm	L2 mm	SW mm	Gewindenorm
109054	PB-33	M3	3	24,0	16,0	8	DIN 13-1, NBR O-Ring
109055	PB-34	M3	4	28,0	17,2	8	DIN 13-1, NBR O-Ring
109056	PB-53	M5	3	24,0	16,0	8	DIN 13-1, NBR O-Ring
109057	PB-54	M5	4	28,0	17,2	8	DIN 13-1, NBR O-Ring
109058	PB-56	M5	6	32,0	18,2	8	DIN 13-1, NBR O-Ring
109059	PB-63	M6	3	24,0	16,5	10	DIN 13-1, NBR O-Ring
109060	PB-64	M6	4	28,0	17,6	10	DIN 13-1, NBR O-Ring
109061	PB-66	M6	6	32,0	18,6	10	DIN 13-1, NBR O-Ring
109062	PBG-184	G 1/8	4	28,0	16,5	14	DIN EN ISO 228-1, NBR O-Ring
109063	PBG-186	G 1/8	6	32,0	16,5	14	DIN EN ISO 228-1, NBR O-Ring
109064	PBR-184	R 1/8	4	28,0	18,0	10	ISO 7-1, Gewindebeschichtung
109065	PBR-186	R 1/8	6	32,0	19,0	10	ISO 7-1, Gewindebeschichtung

## T-Steckverschraubungen, Steckanschlüsse in L-Form, mini

»Blaue Serie« mini

### T-Steckverschraubung, Steckanschlüsse in L-Form, drehbar, mini

Artikel Nr.	Typen Nr.	Gewinde	für Schlauch- Außen-Ø mm	L1 mm	L2 mm	SW mm	Gewindenorm
109066	PD-33	M3	3	12,0	28,0	8	DIN 13-1, NBR O-Ring
109067	PD-34	M3	4	14,0	31,2	8	DIN 13-1, NBR O-Ring
109068	PD-53	M5	3	12,0	28,0	8	DIN 13-1, NBR O-Ring
109069	PD-54	M5	4	14,0	31,2	8	DIN 13-1, NBR O-Ring
109070	PD-56	M5	6	14,5	32,7	8	DIN 13-1, NBR O-Ring
109071	PD-63	M6	3	12,0	28,5	10	DIN 13-1, NBR O-Ring
109072	PD-64	M6	4	14,0	31,6	10	DIN 13-1, NBR O-Ring
109073	PD-66	M6	6	14,5	33,1	10	DIN 13-1, NBR O-Ring
109074	PDG-184	G 1/8	4	14,0	30,5	13	DIN EN ISO 228-1, NBR O-Ring
109075	PDG-186	G 1/8	6	16,0	32,5	13	DIN EN ISO 228-1, NBR O-Ring
109076	PDR-184	R 1/8	4	14,0	32,0	10	ISO 7-1, Gewindebeschichtung
109077	PDR-186	R 1/8	6	14,5	33,5	10	ISO 7-1, Gewindebeschichtung



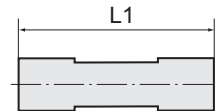
PD-64

## Gerade Steckverbindungen, mini

»Blaue Serie« mini

### Gerade Steckverbindung, mini

Artikel Nr.	Typen Nr.	für Schlauch- Außen-Ø mm	L1 mm
109078	PU-3	3	21,0
109079	PU-4	4	26,5
109080	PU-6	6	27,5



PU-4

### Gerade Steckverbindung, reduzierend, mini

Artikel Nr.	Typen Nr.	für Schlauch- Außen-Ø mm	L1 mm
109081	PUR-43	4/3	24,9
109082	PUR-64	6/4	26,0



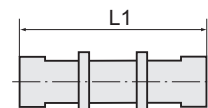
PUR-43

## Schott-Steckverbindungen, mini

»Blaue Serie« mini

### Schott-Steckverbindung, mini

Artikel Nr.	Typen Nr.	Gewinde	für Schlauch- Außen-Ø mm	L1 mm	SW mm
109083	PS-83	M8x0,75	3	20,3	10
109084	PS-104	M10x1,0	4	24,0	12
109085	PS-123	M12x1,0	6	23,8	14



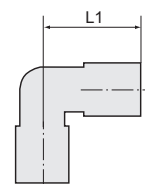
PS-123

## L-Steckverbindungen, mini

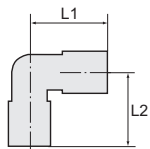
»Blaue Serie« mini

### L-Steckverbindung, mini

Artikel Nr.	Typen Nr.	für Schlauch- Außen-Ø mm	L1 mm
109086	PV-3	3	12,0
109087	PV-4	4	14,5
109088	PV-6	6	16,0



PV-4

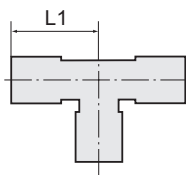


## L-Schott-Steckverbindungen, mini

»Blaue Serie« mini

### L-Schott-Steckverbindung, mini

Artikel Nr.	Typen Nr.	Gewinde	für Schlauch- Außen-Ø mm	L1 mm	L2 mm	SW mm
109089	PWS-83	M8x0,75	3	12,0	21,6	10
109090	PWS-104	M10x1,0	4	15,7	22,5	12
109091	PWS-126	M12x1,0	6	16,0	28,8	12



## T-Steckverbindungen, mini

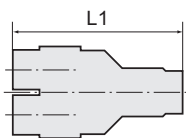
»Blaue Serie« mini

### T-Steckverbindung, mini

Artikel Nr.	Typen Nr.	für Schlauch- Außen-Ø mm	L1 mm
109092	PG-3	3	11,8
109093	PG-4	4	14,5
109094	PG-6	6	16,0

### T-Steckverbindung, reduzierend, mini

Artikel Nr.	Typen Nr.	für Schlauch- Außen-Ø mm	L1 mm
109095	PGR-43	4/3	14,7
109096	PGR-64	6/4	16,4



## Y-Steckverbindungen, mini

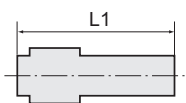
»Blaue Serie« mini

### Y-Steckverbindung, mini

Artikel Nr.	Typen Nr.	für Schlauch- Außen-Ø mm	L1 mm
109097	PY-3	3	28,8
109098	PY-4	4	29,4
109099	PY-6	6	31,8

### Y-Steckverbindung, reduzierend, mini

Artikel Nr.	Typen Nr.	für Schlauch- Außen-Ø mm	L1 mm
109100	PYR-43	4/3	29,1
109101	PYR-64	6/4	31,6



## Gerade Steckverbindungen mit Stecknippel, reduzierend, mini

»Blaue Serie« mini

### Gerade Steckverbindung mit Stecknippel, reduzierend, mini

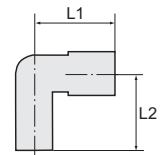
Artikel Nr.	Typen Nr.	für Schlauch- Außen-Ø mm	L1 mm
109102	PSR-43	4/3	28,8
109103	PSR-64	6/4	32,2

## L-Steckverbindungen mit Stecknippel, mini

»Blaue Serie« mini

### L-Steckverbindung mit Stecknippel, mini

Artikel Nr.	Typen Nr.	Stecknippel mm	für Schlauch- Außen-Ø mm	L1 mm	L2 mm
109104	PLS-33	3	3	11,5	26,6
109105	PLS-44	4	4	14,0	28,5
109106	PLS-66	6	6	16,3	32,0



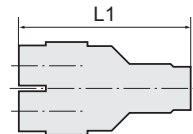
PLS-66

## Y-Steckverbindungen mit Stecknippel, mini

»Blaue Serie« mini

### Y-Steckverbindung mit Stecknippel, mini

Artikel Nr.	Typen Nr.	Stecknippel mm	für Schlauch- Außen-Ø mm	L1 mm
109107	PYS-3	3	3	38,0
109108	PYS-4	4	4	43,0
109109	PYS-6	6	6	46,0



PYS-6

### Y-Steckverbindung mit Stecknippel, reduzierend, mini

Artikel Nr.	Typen Nr.	Stecknippel mm	für Schlauch- Außen-Ø mm	L1 mm
109110	PYSR-43	4	3	40,5
109111	PYSR-64	6	4	43,5



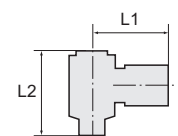
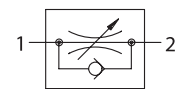
PYSR-64

## Drosselrückschlagventile mit Zuluftdrosselung, Winkelform, mini

»Blaue Serie« mini

### Drosselrückschlagventil, mit Zuluftdrosselung, regulierbar mit Rändelschraube, Winkelform, drehbar, Außengewinde metrisch mit O-Ring (NBR), mini

Artikel Nr.	Typen Nr.	Gewinde	für Schlauch- Außen-Ø mm	L1 mm	L2 mm	SW mm
135548	282.003-3	M3	3	31,2	16,4	8
135549	282.003-4	M3	4	31,2	16,7	8
135550	282.003-6	M3	6	31,2	18,1	8
135551	282.005-3	M5	3	31,7	16,4	8
135552	282.005-4	M5	4	31,7	16,7	8
135553	282.005-6	M5	6	31,7	18,1	8



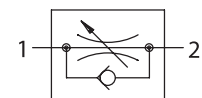
282.003-3

## Drosselrückschlagventile mit Abluftdrosselung, Winkelform, mini

»Blaue Serie« mini

### Drosselrückschlagventil mit Abluftdrosselung, regulierbar mit Rändelschraube, Winkelform, drehbar, Außengewinde metrisch mit O-Ring (NBR), mini

Artikel Nr.	Typen Nr.	Gewinde	für Schlauch- Außen-Ø mm	L1 mm	L2 mm	SW mm
135554	283.003-3	M3	3	31,2	16,4	8
135555	283.003-4	M3	4	31,2	16,7	8
135556	283.003-6	M3	6	31,2	18,1	8
135557	283.005-3	M5	3	31,7	16,4	8
135558	283.005-4	M5	4	31,7	16,7	8
135559	283.005-6	M5	6	31,7	18,1	8



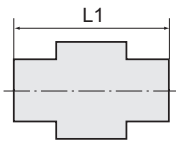
283.003-3

## Schnellsteckverbindungen

»Blaue Serie«

Unsere Schnellsteckverbinder-Serie aus Kunststoff bzw. vernickeltem Messing. Die Teile sind einsetzbar in Verbindung mit Kunststoffschläuchen und Kupferrohren.

Temperaturbereich	-20 °C bis 80 °C
Material	Kunststoff bzw. Messing vernickelt
Lösering	Kunststoff
Medium	Druckluft, Gase, Flüssigkeiten soweit verträglich
Anwendungsbereich	Luft, Vakuum
Empfohlener Schlauch	PU oder PA (Nylon)



## Gerade Steckverschraubungen

»Blaue Serie«

### Gerade Steckverschraubung, Außengewinde zylindrisch mit O-Ring (NBR) und Außensechskant

Artikel Nr.	Typen Nr.	Gewinde	für Schlauch- Außen-Ø mm	Arbeitsdruck max. bar	L1 mm	Innen- Sechskant mm	SW mm
109112	122.005-4	M5	4	15	20,8	2	10
109113	122.005-6	M5	6	15	22,2	2	12
109114	122.018-4	G 1/8	4	15	19,3	3	10
109115	122.018-6	G 1/8	6	15	20,2	4	12
109116	122.018-8	G 1/8	8	15	27,1	5	14
109117	122.018-10	G 1/8	10	15	28,9	5	17
109118	122.018-12	G 1/8	12	15	31,6	5	21
109119	122.014-4	G 1/4	4	15	17,4	3	10
109120	122.014-6	G 1/4	6	15	20,9	4	12
109121	122.014-8	G 1/4	8	15	23,0	6	14
109122	122.014-10	G 1/4	10	15	29,9	6	17
109123	122.014-12	G 1/4	12	15	32,6	6	21
109124	122.038-6	G 3/8	6	15	19,5	4	12
109125	122.038-8	G 3/8	8	15	22,1	6	14
109126	122.038-10	G 3/8	10	15	25,9	8	17
109127	122.038-12	G 3/8	12	15	28,6	8	21
135627	122.038-14	G 3/8	14	15	34,9	8	22
109128	122.038-16	G 3/8	16	15	36,1	8	24
109129	122.012-6	G 1/2	6	15	22,6	4	12
109130	122.012-8	G 1/2	8	15	23,2	6	14
109131	122.012-10	G 1/2	10	15	24,5	8	17
109132	122.012-12	G 1/2	12	15	31,1	8	21
135628	122.012-14	G 1/2	14	15	34,9	10	24
109133	122.012-16	G 1/2	16	15	38,1	10	24



122.014-10

### Gerade Steckverschraubung, Außengewinde konisch mit Gewindebeschichtung und Außensechskant

Artikel Nr.	Typen Nr.	Gewinde	für Schlauch- Außen-Ø mm	Arbeitsdruck max. bar	L1 mm	Innen- Sechskant mm	SW mm
109134	123.018-4	R 1/8	4	15	19,8	3	10
109135	123.018-6	R 1/8	6	15	20,7	4	12
109136	123.018-8	R 1/8	8	15	27,1	5	14
109137	123.018-10	R 1/8	10	15	29,6	5	17
109138	123.018-12	R 1/8	12	15	31,6	5	21
109139	123.014-4	R 1/4	4	15	17,9	3	14
109140	123.014-6	R 1/4	6	15	22,5	4	14
109141	123.014-8	R 1/4	8	15	24,6	5	14
109142	123.014-10	R 1/4	10	15	30,9	6	17
109143	123.014-12	R 1/4	12	15	33,6	6	21
109144	123.038-6	R 3/8	6	15	20,1	4	17
109145	123.038-8	R 3/8	8	15	24,6	6	17
109146	123.038-10	R 3/8	10	15	26,9	8	17
109147	123.038-12	R 3/8	12	15	29,6	8	21
135629	123.038-14	R 3/8	14	15	36,9	8	22
109148	123.038-16	R 3/8	16	15	38,1	8	24
109149	123.012-6	R 1/2	6	15	24,1	4	21
109150	123.012-8	R 1/2	8	15	25,6	6	21
109151	123.012-10	R 1/2	10	15	25,3	8	21
109152	123.012-12	R 1/2	12	15	32,6	8	21
135630	123.012-14	R 1/2	14	15	33,9	10	22
109153	123.012-16	R 1/2	16	15	35,1	10	24



123.014-10

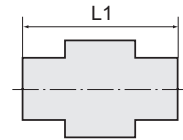


## Gerade Steckverschraubungen mit rundem Körper

»Blaue Serie«

### Gerade Steckverschraubung mit rundem Körper, Außengewinde zylindrisch mit O-Ring (NBR) und Innensechskant

Artikel Nr.	Typen Nr.	Gewinde	für Schlauch- Außen-Ø mm	Arbeitsdruck max. bar	L1 mm	Innen- Sechskant mm
109154	207.005-4	M5	4	15	20,8	2
109155	207.005-6	M5	6	15	22,4	2
109156	207.018-4	G 1/8	4	15	19,3	3
109157	207.018-6	G 1/8	6	15	20,2	4
109158	207.018-8	G 1/8	8	15	27,0	5
109159	207.018-10	G 1/8	10	15	28,9	5
109160	207.018-12	G 1/8	12	15	31,6	5
109161	207.014-4	G 1/4	4	15	18,0	3
109162	207.014-6	G 1/4	6	15	20,9	4
109163	207.014-8	G 1/4	8	15	23,0	5
109164	207.014-10	G 1/4	10	15	29,9	6
109165	207.014-12	G 1/4	12	15	32,6	6
109166	207.038-6	G 3/8	6	15	19,5	4
109167	207.038-8	G 3/8	8	15	22,1	6
109168	207.038-10	G 3/8	10	15	25,9	8
109169	207.038-12	G 3/8	12	15	28,6	8
135631	207.038-14	G 3/8	14	15	35,0	8
109170	207.038-16	G 3/8	16	15	35,1	8
109171	207.012-8	G 1/2	8	15	24,1	6
109172	207.012-10	G 1/2	10	15	25,3	8
109173	207.012-12	G 1/2	12	15	31,1	8
135632	207.012-14	G 1/2	14	15	35,0	10
109174	207.012-16	G 1/2	16	15	38,1	10



207.018-10

### Gerade Steckverschraubung mit rundem Körper, Außengewinde konisch mit Gewindebeschichtung und Innensechskant

Artikel Nr.	Typen Nr.	Gewinde	für Schlauch- Außen-Ø mm	Arbeitsdruck max. bar	L1 mm	Innen- Sechskant mm
109175	208.018-4	R 1/8	4	15	19,8	3
109176	208.018-6	R 1/8	6	15	20,7	4
109177	208.018-8	R 1/8	8	15	27,1	5
109178	208.018-10	R 1/8	10	15	29,6	5
109179	208.014-4	R 1/4	4	15	17,9	3
109180	208.014-6	R 1/4	6	15	22,5	4
109181	208.014-8	R 1/4	8	15	24,6	5
109182	208.014-10	R 1/4	10	15	30,9	6
109183	208.038-6	R 3/8	6	15	20,1	4
109184	208.038-8	R 3/8	8	15	24,6	6
109185	208.038-10	R 3/8	10	15	26,9	8
109186	208.038-12	R 3/8	12	15	29,6	8
135633	208.038-14	R 3/8	14	15	37,0	8
109187	208.038-16	R 3/8	16	15	38,1	8
109188	208.012-6	R 1/2	6	15	24,1	4
109189	208.012-8	R 1/2	8	15	25,6	6
109190	208.012-10	R 1/2	10	15	25,3	8
109191	208.012-12	R 1/2	12	15	32,6	8
135634	208.012-14	R 1/2	14	15	34,0	10
109192	208.012-16	R 1/2	16	15	35,1	10



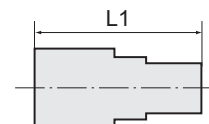
208.018-10

## Gerade Steckverschraubungen

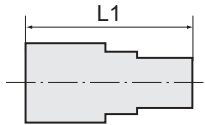
»Blaue Serie«

### Gerade Steckverschraubung, Innengewinde zylindrisch mit Außensechskant

Artikel Nr.	Typen Nr.	Gewinde	für Schlauch- Außen-Ø mm	Arbeitsdruck max. bar	L1 mm	SW mm
109193	124.005-4	M5	4	15	21,3	10
109194	124.005-6	M5	6	15	22,2	12
109195	124.018-4	G 1/8	4	15	23,8	14
109196	124.018-6	G 1/8	6	15	25,2	14
109197	124.018-8	G 1/8	8	15	27,1	14
109198	124.018-10	G 1/8	10	15	28,5	14
109199	124.014-4	G 1/4	4	15	26,8	17
109200	124.014-6	G 1/4	6	15	28,2	17



124.014-8



## Gerade Steckverschraubungen

»Blaue Serie«

### Gerade Steckverschraubung, Innengewinde zylindrisch mit Außensechskant

Artikel Nr.	Typen Nr.	Gewinde	für Schlauch- Außen-Ø mm	Arbeitsdruck max. bar	L1 mm	SW mm
109201	124.014-8	G 1/4	8	15	30,1	17
109202	124.014-10	G 1/4	10	15	32,2	17
109203	124.014-12	G 1/4	12	15	34,6	21
109204	124.038-6	G 3/8	6	15	29,2	21
109205	124.038-8	G 3/8	8	15	31,1	21
109206	124.038-10	G 3/8	10	15	33,4	21
109207	124.038-12	G 3/8	12	15	35,6	21
135635	124.038-14	G 3/8	14	15	37,5	22
135636	124.038-16	G 3/8	16	15	38,5	24
109208	124.012-6	G 1/2	6	15	31,2	24
109209	124.012-8	G 1/2	8	15	33,1	24
109210	124.012-10	G 1/2	10	15	35,2	24
109211	124.012-12	G 1/2	12	15	37,6	24
135637	124.012-14	G 1/2	14	15	39,5	24
109212	124.012-16	G 1/2	16	15	39,7	24



## Gerade Schott-Steckverschraubungen

»Blaue Serie«

### Gerade Schott-Steckverschraubung, Innengewinde konisch

Artikel Nr.	Typen Nr.	Schalttafel- gewinde	Gewinde	für Schlauch- Außen-Ø mm	Arbeitsdruck max. bar	L1 mm	SW mm
109213	151.018-4	M12x1,0	Rc 1/8	4	15	23,8	14
109214	151.018-6	M14x1,0	Rc 1/8	6	15	27,0	17
109215	151.018-8	M16x1,0	Rc 1/8	8	15	32,1	19
109216	151.014-6	M14x1,0	Rc 1/4	6	15	30,0	17
109217	151.014-8	M16x1,0	Rc 1/4	8	15	35,1	19
109218	151.014-10	M20x1,0	Rc 1/4	10	15	36,0	24
109219	151.014-12	M22x1,0	Rc 1/4	12	15	38,1	24
109220	151.038-10	M20x1,0	Rc 3/8	10	15	37,0	24
109221	151.038-12	M22x1,0	Rc 3/8	12	15	39,1	24
109222	151.012-12	M22x1,0	Rc 1/2	12	15	41,1	24

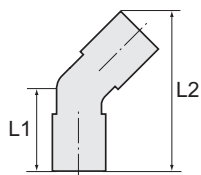


## Steckverschraubungen 45°

»Blaue Serie«

### Steckverschraubung 45°, drehbar, Außengewinde zylindrisch mit O-Ring (NBR)

Artikel Nr.	Typen Nr.	Gewinde	für Schlauch- Außen-Ø mm	Arbeitsdruck max. bar	L1 mm	L2 mm	SW mm
109223	167.005-4	M5	4	15	20,2	34,7	10
109224	167.005-6	M5	6	15	21,9	36,1	12
109225	167.018-4	G 1/8	4	15	23,2	39,0	12
109226	167.018-6	G 1/8	6	15	24,4	42,0	14
109227	167.018-8	G 1/8	8	15	27,1	47,5	14
109228	167.018-10	G 1/8	10	15	29,7	53,1	17
109229	167.014-4	G 1/4	4	15	24,7	40,5	12
109230	167.014-6	G 1/4	6	15	25,9	43,5	14
109231	167.014-8	G 1/4	8	15	28,6	49,0	17
109232	167.014-10	G 1/4	10	15	30,7	54,1	17
109233	167.014-12	G 1/4	12	15	32,8	60,4	21
109234	167.038-6	G 3/8	6	15	26,2	45,0	14
109235	167.038-8	G 3/8	8	15	30,1	50,5	20
109236	167.038-10	G 3/8	10	15	32,2	55,6	20
109237	167.038-12	G 3/8	12	15	33,8	61,4	21
109238	167.012-6	G 1/2	6	15	30,9	48,5	14
109239	167.012-8	G 1/2	8	15	33,6	54,0	24
109240	167.012-10	G 1/2	10	15	35,7	59,1	19
109241	167.012-12	G 1/2	12	15	37,3	64,9	24

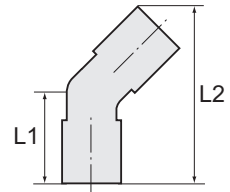


## Steckverschraubungen 45°

»Blaue Serie«

### Steckverschraubung 45°, drehbar, Außengewinde konisch mit Gewindebeschichtung

Artikel Nr.	Typen Nr.	Gewinde	für Schlauch- Außen-Ø mm	Arbeitsdruck max. bar	L1 mm	L2 mm	SW mm
109242	154.018-4	R 1/8	4	15	22,7	38,5	10
109243	154.018-6	R 1/8	6	15	24,4	42,0	12
109244	154.018-8	R 1/8	8	15	27,6	48,0	14
109245	154.018-10	R 1/8	10	15	30,2	53,6	17
109246	154.014-4	R 1/4	4	15	25,7	41,5	14
109247	154.014-6	R 1/4	6	15	26,9	44,5	14
109248	154.014-8	R 1/4	8	15	29,6	50,0	14
109249	154.014-10	R 1/4	10	15	32,2	55,6	17
109250	154.014-12	R 1/4	12	15	35,2	61,9	21
109251	154.038-6	R 3/8	6	15	28,4	46,0	17
109252	154.038-8	R 3/8	8	15	31,1	51,5	17
109253	154.038-10	R 3/8	10	15	33,2	56,6	17
109254	154.038-12	R 3/8	12	15	36,2	62,9	21
109255	154.012-6	R 1/2	6	15	31,9	49,5	21
109256	154.012-8	R 1/2	8	15	34,6	55,0	21
109257	154.012-10	R 1/2	10	15	36,7	60,1	21
109258	154.012-12	R 1/2	12	15	39,2	65,9	21

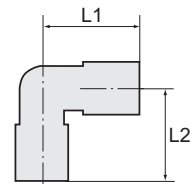


## L-Steckverschraubungen

»Blaue Serie«

### L-Steckverschraubung, drehbar, Außengewinde zylindrisch mit O-Ring (NBR)

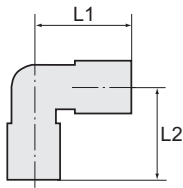
Artikel Nr.	Typen Nr.	Gewinde	für Schlauch- Außen-Ø mm	Arbeitsdruck max. bar	L1 mm	L2 mm	SW mm
109259	125.005-4	M5	4	15	18,8	18,6	8
109260	125.005-6	M5	6	15	20,1	19,6	8
109261	125.018-4	G 1/8	4	15	18,8	17,5	10
109262	125.018-6	G 1/8	6	15	20,0	18,5	10
109263	125.018-8	G 1/8	8	15	22,5	22,0	14
109264	125.018-10	G 1/8	10	15	26,9	23,3	17
109265	125.014-4	G 1/4	4	15	18,8	19,0	10
109266	125.014-6	G 1/4	6	15	20,0	20,0	10
109267	125.014-8	G 1/4	8	15	22,5	20,5	12
109268	125.014-10	G 1/4	10	15	26,9	24,3	17
109269	125.014-12	G 1/4	12	15	28,5	25,8	17
109270	125.038-6	G 3/8	6	15	20,0	21,1	12
109271	125.038-8	G 3/8	8	15	22,5	21,6	12
109272	125.038-10	G 3/8	10	15	26,9	22,8	20
109273	125.038-12	G 3/8	12	15	28,5	24,3	20
135638	125.038-14	G 3/8	14	15	33,3	31,7	20
109274	125.038-16	G 3/8	16	15	33,5	32,3	20
109275	125.012-6	G 1/2	6	15	20,0	23,5	12
109276	125.012-8	G 1/2	8	15	22,5	24,0	24
109277	125.012-10	G 1/2	10	15	26,9	25,7	17
109278	125.012-12	G 1/2	12	15	28,5	27,2	17
135639	125.012-14	G 1/2	14	15	33,3	29,9	24
109279	125.012-16	G 1/2	16	15	33,5	29,9	24



### L-Steckverschraubung, drehbar, Außengewinde konisch mit Gewindebeschichtung

Artikel Nr.	Typen Nr.	Gewinde	für Schlauch- Außen-Ø mm	Arbeitsdruck max. bar	L1 mm	L2 mm	SW mm
109280	126.018-4	R 1/8	4	15	18,8	18,5	10
109281	126.018-6	R 1/8	6	15	20,1	19,5	10
109282	126.018-8	R 1/8	8	15	22,5	22,9	10
109283	126.014-4	R 1/4	4	15	18,8	20,0	14
109284	126.014-6	R 1/4	6	15	20,1	21,0	14
109285	126.014-8	R 1/4	8	15	22,5	21,5	14
109286	126.014-10	R 1/4	10	15	26,9	26,3	17
109287	126.014-12	R 1/4	12	15	28,4	27,8	17
109288	126.038-6	R 3/8	6	15	20,1	22,5	17
109289	126.038-8	R 3/8	8	15	22,5	23,0	17
109290	126.038-10	R 3/8	10	15	26,9	24,8	17
109291	126.038-12	R 3/8	12	15	28,4	26,3	17
135640	126.038-14	R 3/8	14	15	33,3	33,7	20





126.038-10

## L-Steckverschraubungen

»Blaue Serie«

### L-Steckverschraubung, drehbar, Außengewinde konisch mit Gewindebeschichtung

Artikel Nr.	Typen Nr.	Gewinde	für Schlauch- Außen-Ø mm	Arbeitsdruck max. bar	L1 mm	L2 mm	SW mm
109292	126.038-16	R 3/8	16	15	33,5	33,7	20
109293	126.012-6	R 1/2	6	15	20,1	25,5	21
109294	126.012-8	R 1/2	8	15	22,5	26,0	21
109295	126.012-10	R 1/2	10	15	26,9	27,8	21
109296	126.012-12	R 1/2	12	15	28,4	29,3	21
135641	126.012-14	R 1/2	14	15	33,3	36,7	21
109297	126.012-16	R 1/2	16	15	33,5	36,7	21

## L-Steckverschraubungen, lang

»Blaue Serie«

### L-Steckverschraubung lang, drehbar, Außengewinde zylindrisch mit O-Ring (NBR)

Artikel Nr.	Typen Nr.	Gewinde	für Schlauch- Außen-Ø mm	Arbeitsdruck max. bar	L1 mm	L2 mm	SW mm
109298	127.005-4	M5	4	15	18,8	32,5	8
109299	127.005-6	M5	6	15	20,0	33,5	8
109300	127.018-4	G 1/8	4	15	18,8	30,5	14
109301	127.018-6	G 1/8	6	15	20,0	31,5	14
109302	127.018-8	G 1/8	8	15	22,5	37,8	14
109303	127.018-10	G 1/8	10	15	26,9	45,4	17
109304	127.018-12	G 1/8	12	15	28,5	46,9	17
109305	127.014-4	G 1/4	4	15	18,8	30,5	17
109306	127.014-6	G 1/4	6	15	20,0	31,5	17
109307	127.014-8	G 1/4	8	15	22,5	33,8	17
109308	127.014-10	G 1/4	10	15	26,9	46,4	17
109309	127.014-12	G 1/4	12	15	28,5	47,9	17
109310	127.038-6	G 3/8	6	15	20,0	32,6	20
109311	127.038-8	G 3/8	8	15	22,5	34,9	20
109312	127.038-10	G 3/8	10	15	26,9	43,4	20
109313	127.038-12	G 3/8	12	15	28,5	49,9	20
135642	127.038-14	G 3/8	14	15	33,3	58,2	20
109314	127.038-16	G 3/8	16	15	33,5	58,2	20
109315	127.012-6	G 1/2	6	15	20,0	35,0	24
109316	127.012-8	G 1/2	8	15	22,5	37,3	24
109317	127.012-10	G 1/2	10	15	26,9	45,3	24
109318	127.012-12	G 1/2	12	15	28,5	46,8	24
135643	127.012-14	G 1/2	14	15	33,3	56,4	24
109319	127.012-16	G 1/2	16	15	33,5	54,9	24



127.018-6

### L-Steckverschraubung lang, drehbar, Außengewinde konisch mit Gewindebeschichtung

Artikel Nr.	Typen Nr.	Gewinde	für Schlauch- Außen-Ø mm	Arbeitsdruck max. bar	L1 mm	L2 mm	SW mm
109320	128.018-4	R 1/8	4	15	18,8	32,5	10
109321	128.018-6	R 1/8	6	15	20,0	33,5	10
109322	128.018-8	R 1/8	8	15	22,5	38,5	10
109323	128.018-10	R 1/8	10	15	26,9	46,5	17
109324	128.018-12	R 1/8	12	15	28,5	48,0	17
109325	128.014-4	R 1/4	4	15	18,8	34,0	14
109326	128.014-6	R 1/4	6	15	20,0	35,0	14
109327	128.014-8	R 1/4	8	15	22,5	37,5	14
109328	128.014-10	R 1/4	10	15	26,9	48,5	17
109329	128.014-12	R 1/4	12	15	28,5	50,0	17
109330	128.038-6	R 3/8	6	15	20,0	36,5	17
109331	128.038-8	R 3/8	8	15	22,5	39,0	17
109332	128.038-10	R 3/8	10	15	26,9	47,0	17
109333	128.038-12	R 3/8	12	15	28,5	48,5	17
135644	128.038-14	R 3/8	14	15	33,3	60,2	20
109334	128.038-16	R 3/8	16	15	33,5	61,0	20
109335	128.012-6	R 1/2	6	15	20,0	39,5	21
109336	128.012-8	R 1/2	8	15	22,5	42,0	21
109337	128.012-10	R 1/2	10	15	26,9	50,0	21
109338	128.012-12	R 1/2	12	15	28,5	51,5	21
135645	128.012-14	R 1/2	14	15	33,3	63,2	21
109339	128.012-16	R 1/2	16	15	33,5	63,5	21



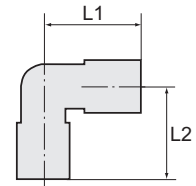
128.018-6

## L-Steckverschraubungen mit Innengewinde

»Blaue Serie«

### L-Steckverschraubung mit Innengewinde, zylindrisch, drehbar

Artikel Nr.	Typen Nr.	Gewinde	für Schlauch- Außen-Ø mm	Arbeitsdruck max. bar	L1 mm	L2 mm	SW mm
109340	168.005-4	M5	4	15	17,5	18,5	10
109341	168.005-6	M5	6	15	18,7	19,7	12
109342	168.018-4	G 1/8	4	15	17,7	23,0	14
109343	168.018-6	G 1/8	6	15	18,7	24,4	14
109344	168.018-8	G 1/8	8	15	22,5	27,3	14
109345	168.018-10	G 1/8	10	15	27,2	27,3	17
109346	168.014-4	G 1/4	4	15	17,5	26,0	17
109347	168.014-6	G 1/4	6	15	18,7	27,4	17
109348	168.014-8	G 1/4	8	15	22,5	30,3	17
109349	168.014-10	G 1/4	10	15	27,2	34,3	17
109350	168.014-12	G 1/4	12	15	29,3	37,0	21
109351	168.038-6	G 3/8	6	15	18,7	28,7	21
109352	168.038-8	G 3/8	8	15	22,5	32,0	21
109353	168.038-10	G 3/8	10	15	27,2	36,3	21
109354	168.038-12	G 3/8	12	15	29,3	38,0	21
109355	168.038-16	G 3/8	16	15	32,5	40,5	24
109356	168.012-6	G 1/2	6	15	18,7	34,2	24
109357	168.012-8	G 1/2	8	15	22,5	34,3	24
109358	168.012-10	G 1/2	10	15	27,2	38,8	24
109359	168.012-12	G 1/2	12	15	29,3	40,5	24
109360	168.012-16	G 1/2	16	15	32,5	43,0	24



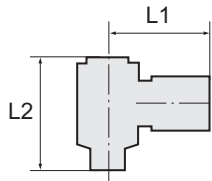
168.014-6

### L-Steckverschraubung mit Innengewinde, konisch, drehbar

Artikel Nr.	Typen Nr.	Gewinde	für Schlauch- Außen-Ø mm	Arbeitsdruck max. bar	L1 mm	L2 mm	SW mm
109361	153.018-4	Rc 1/8	4	15	17,5	23,0	14
109362	153.018-6	Rc 1/8	6	15	19,0	24,4	14
109363	153.018-8	Rc 1/8	8	15	22,8	27,3	14
109364	153.018-10	Rc 1/8	10	15	27,2	27,3	17
109365	153.014-4	Rc 1/4	4	15	17,5	26,0	17
109366	153.014-6	Rc 1/4	6	15	19,0	27,4	17
109367	153.014-8	Rc 1/4	8	15	22,8	30,3	17
109368	153.014-10	Rc 1/4	10	15	27,2	34,3	17
109369	153.014-12	Rc 1/4	12	15	29,6	37,0	21
109370	153.038-6	Rc 3/8	6	15	19,0	28,7	21
109371	153.038-8	Rc 3/8	8	15	22,8	32,0	21
109372	153.038-10	Rc 3/8	10	15	27,2	36,3	21
109373	153.038-12	Rc 3/8	12	15	29,6	38,0	21
109374	153.038-16	Rc 3/8	16	15	32,5	40,5	24
109375	153.012-8	Rc 1/2	8	15	22,8	34,3	24
109376	153.012-10	Rc 1/2	10	15	27,2	38,8	24
109377	153.012-12	Rc 1/2	12	15	29,6	40,5	24
109378	153.012-16	Rc 1/2	16	15	32,5	43,0	24



153.014-6



163.014-6

## L-Steckverschraubungen mit Innensechskant

»Blaue Serie«

### L-Steckverschraubung mit Innensechskant, drehbar, Außengewinde konisch mit Gewindebeschichtung

Artikel Nr.	Typen Nr.	Gewinde	für Schlauch- Außen-Ø mm	Arbeitsdruck max. bar	L1 mm	L2 mm	Innen- Sechskant mm	SW mm
109379	163.018-4	R 1/8	4	15	22,5	29,0	4	14
109380	163.018-6	R 1/8	6	15	21,5	29,0	4	14
109381	163.018-8	R 1/8	8	15	24,5	29,0	4	14
109382	163.014-4	R 1/4	4	15	24,5	38,0	4	17
109383	163.014-6	R 1/4	6	15	23,5	38,0	6	17
109384	163.014-8	R 1/4	8	15	26,5	38,0	6	17
109385	163.014-10	R 1/4	10	15	29,9	38,0	6	17
109386	163.014-12	R 1/4	12	15	30,8	38,0	6	17
109387	163.038-8	R 3/8	8	15	28,5	40,7	8	20
109388	163.038-10	R 3/8	10	15	31,9	40,7	8	20
109389	163.038-12	R 3/8	12	15	32,8	40,7	8	20
109390	163.012-10	R 1/2	10	15	34,7	45,2	8	24

### L-Steckverschraubung mit Innensechskant, drehbar, Außengewinde zylindrisch mit O-Ring (NBR)

Artikel Nr.	Typen Nr.	Gewinde	für Schlauch- Außen-Ø mm	Arbeitsdruck max. bar	L1 mm	L2 mm	Innen- Sechskant mm	SW mm
109391	170.018-4	G 1/8	4	15	22,5	28,5	4	14
109392	170.018-6	G 1/8	6	15	21,5	28,5	4	14
109393	170.018-8	G 1/8	8	15	24,5	28,5	4	14
109394	170.014-6	G 1/4	6	15	23,5	36,5	6	17
109395	170.014-8	G 1/4	8	15	26,5	36,5	6	17
109396	170.014-10	G 1/4	10	15	29,9	36,5	6	17
109397	170.014-12	G 1/4	12	15	30,8	36,5	6	17
109398	170.038-8	G 3/8	8	15	28,5	39,2	8	20
109399	170.038-10	G 3/8	10	15	31,9	39,2	8	20
109400	170.038-12	G 3/8	12	15	32,8	39,2	8	20
109401	170.012-12	G 1/2	12	15	35,4	42,7	8	24



170.014-6

## L-Steckverschraubungen mit Außensechskant

»Blaue Serie«

### L-Steckverschraubung mit Außensechskant, drehbar, Außengewinde zylindrisch mit O-Ring (NBR)

Artikel Nr.	Typen Nr.	Gewinde	für Schlauch- Außen-Ø mm	Arbeitsdruck max. bar	L1 mm	L2 mm	SW mm
109402	145.005-4	M5	4	15	20,0	17,2	8
109403	145.005-6	M5	6	15	21,7	17,2	8
109404	145.018-4	G 1/8	4	15	22,3	23,5	10
109405	145.018-6	G 1/8	6	15	22,9	23,5	10
109406	145.018-8	G 1/8	8	15	25,3	23,5	10
109407	145.018-10	G 1/8	10	15	30,2	23,5	10
109408	145.014-4	G 1/4	4	15	24,0	26,0	14
109409	145.014-6	G 1/4	6	15	24,9	26,0	14
109410	145.014-8	G 1/4	8	15	28,4	26,0	14
109411	145.014-10	G 1/4	10	15	32,0	26,0	14
109412	145.014-12	G 1/4	12	15	32,0	26,0	14
109413	145.038-6	G 3/8	6	15	26,6	31,7	19
109414	145.038-8	G 3/8	8	15	29,3	31,7	19
109415	145.038-10	G 3/8	10	15	32,5	31,7	19
109416	145.038-12	G 3/8	12	15	35,3	31,7	19
109417	145.012-6	G 1/2	6	15	29,6	36,6	24
109418	145.012-8	G 1/2	8	15	32,3	36,6	24
109419	145.012-10	G 1/2	10	15	35,5	36,6	24
109420	145.012-12	G 1/2	12	15	36,3	36,6	24



145.014-8

### L-Steckverschraubung mit Außensechskant, drehbar, Außengewinde konisch mit Gewindebeschichtung

Artikel Nr.	Typen Nr.	Gewinde	für Schlauch- Außen-Ø mm	Arbeitsdruck max. bar	L1 mm	L2 mm	SW mm
109421	219.018-4	R 1/8	4	15	22,3	23,5	10
109422	219.018-6	R 1/8	6	15	22,9	23,5	10
109423	219.018-8	R 1/8	8	15	25,3	23,5	10
109424	219.014-6	R 1/4	6	15	24,9	26,3	14



219.014-6

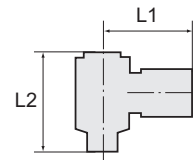


## L-Steckverschraubungen mit Außensechskant

»Blaue Serie«

**L-Steckverschraubung mit Außensechskant, drehbar, Außengewinde konisch mit Gewindebeschichtung**

Artikel Nr.	Typen Nr.	Gewinde	für Schlauch- Außen-Ø mm	Arbeitsdruck max. bar	L1 mm	L2 mm	SW mm
109425	219.014-8	R 1/4	8	15	28,4	26,3	14
109426	219.014-10	R 1/4	10	15	32,0	26,3	14
109427	219.014-12	R 1/4	12	15	33,2	26,3	14
109428	219.038-6	R 3/8	6	15	26,6	31,9	19
109429	219.038-8	R 3/8	8	15	29,3	31,9	19
109430	219.038-10	R 3/8	10	15	32,5	31,9	19
109431	219.038-12	R 3/8	12	15	35,3	31,9	19
109432	219.012-8	R 1/2	8	15	32,3	38,6	24
109433	219.012-10	R 1/2	10	15	35,5	38,6	24
109434	219.012-12	R 1/2	12	15	36,3	38,6	24



## L-Steckverschraubungen mit Innen- und Außengewinde

»Blaue Serie«

**L-Steckverschraubung, drehbar, Innen- und Außengewinde zylindrisch, mit O-Ring (NBR)**

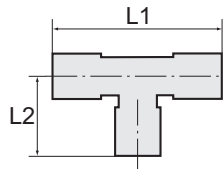
Artikel Nr.	Typen Nr.	Gewinde	für Schlauch- Außen-Ø mm	Arbeitsdruck max. bar	L1 mm	L2 mm	SW mm
109435	221.005-4	M5	4	15	20,0	19,5	10
109436	221.005-6	M5	6	15	21,9	19,5	10
109437	221.018-4	G 1/8	4	15	22,3	29,5	14
109438	221.018-6	G 1/8	6	15	22,8	29,5	14
109439	221.018-8	G 1/8	8	15	25,2	29,5	14
109440	221.018-10	G 1/8	10	15	30,2	29,5	17
109441	221.014-4	G 1/4	4	15	24,1	34,0	17
109442	221.014-6	G 1/4	6	15	24,9	34,0	17
109443	221.014-8	G 1/4	8	15	28,3	34,0	17
109444	221.014-10	G 1/4	10	15	32,0	34,0	17
109445	221.014-12	G 1/4	12	15	32,4	34,0	21
109446	221.038-6	G 3/8	6	15	26,5	40,2	21
109447	221.038-8	G 3/8	8	15	29,2	40,2	21
109448	221.038-10	G 3/8	10	15	32,5	40,2	21
109449	221.038-12	G 3/8	12	15	35,3	40,2	21
109450	221.012-6	G 1/2	6	15	29,5	45,5	24
109451	221.012-8	G 1/2	8	15	32,2	45,5	24
109452	221.012-10	G 1/2	10	15	35,5	45,5	24
109453	221.012-12	G 1/2	12	15	36,3	45,5	24



**L-Steckverschraubung, drehbar, Innen- und Außengewinde konisch, mit Gewindebeschichtung**

Artikel Nr.	Typen Nr.	Gewinde	für Schlauch- Außen-Ø mm	Arbeitsdruck max. bar	L1 mm	L2 mm	SW mm
109454	220.018-4	R/Rc 1/8	4	15	22,3	29,5	14
109455	220.018-6	R/Rc 1/8	6	15	23,1	29,5	14
109456	220.018-8	R/Rc 1/8	8	15	25,6	29,5	14
109457	220.018-10	R/Rc 1/8	10	15	30,1	29,5	14
109458	220.014-4	R/Rc 1/4	4	15	24,1	34,3	17
109459	220.014-6	R/Rc 1/4	6	15	25,1	34,3	17
109460	220.014-8	R/Rc 1/4	8	15	28,6	34,3	17
109461	220.014-10	R/Rc 1/4	10	15	32,3	34,3	17
109462	220.014-12	R/Rc 1/4	12	15	33,5	34,3	17
109463	220.038-6	R/Rc 3/8	6	15	26,8	40,4	21
109464	220.038-8	R/Rc 3/8	8	15	29,6	40,4	21
109465	220.038-10	R/Rc 3/8	10	15	32,9	40,4	21
109466	220.038-12	R/Rc 3/8	12	15	35,6	40,4	21
109467	220.012-6	R/Rc 1/2	6	15	29,8	47,5	24
109468	220.012-8	R/Rc 1/2	8	15	32,6	47,5	24
109469	220.012-10	R/Rc 1/2	10	15	35,9	47,5	24
109470	220.012-12	R/Rc 1/2	12	15	36,6	47,5	24





## T-Steckverschraubungen

»Blaue Serie«

### T-Steckverschraubung, drehbar, Außengewinde zylindrisch mit O-Ring (NBR)

Artikel Nr.	Typen Nr.	Gewinde	für Schlauch- Außen-Ø mm	Arbeitsdruck max. bar	L1 mm	L2 mm	SW mm
109471	131.005-4	M5	4	15	36,0	21,1	8
109472	131.005-6	M5	6	15	40,2	22,5	8
109473	131.018-4	G 1/8	4	15	36,0	20,0	10
109474	131.018-6	G 1/8	6	15	40,0	21,1	10
109475	131.018-8	G 1/8	8	15	45,4	25,7	14
109476	131.014-4	G 1/4	4	15	36,0	21,5	10
109477	131.014-6	G 1/4	6	15	40,0	22,6	10
109478	131.014-8	G 1/4	8	15	45,4	24,2	12
109479	131.014-10	G 1/4	10	15	53,8	27,6	17
109480	131.014-12	G 1/4	12	15	58,6	28,9	17
109481	131.038-6	G 3/8	6	15	40,0	21,0	20
109482	131.038-8	G 3/8	8	15	45,4	25,3	12
109483	131.038-10	G 3/8	10	15	53,8	26,1	20
109484	131.038-12	G 3/8	12	15	58,6	27,4	20
135646	131.038-14	G 3/8	14	15	63,6	35,2	20
109485	131.038-16	G 3/8	16	15	69,0	34,2	20
109486	131.012-6	G 1/2	6	15	40,0	26,1	12
109487	131.012-8	G 1/2	8	15	45,4	25,5	24
109488	131.012-10	G 1/2	10	15	53,8	29,0	17
109489	131.012-12	G 1/2	12	15	58,6	30,3	17
135647	131.012-14	G 1/2	14	15	63,6	33,4	24
109490	131.012-16	G 1/2	16	15	69,0	32,4	24

### T-Steckverschraubung, drehbar, Außengewinde konisch mit Gewindebeschichtung

Artikel Nr.	Typen Nr.	Gewinde	für Schlauch- Außen-Ø mm	Arbeitsdruck max. bar	L1 mm	L2 mm	SW mm
109491	132.018-4	R 1/8	4	15	36,0	24,0	10
109492	132.018-6	R 1/8	6	15	40,2	25,6	10
109493	132.018-8	R 1/8	8	15	45,4	30,6	10
109494	132.014-4	R 1/4	4	15	36,0	25,5	14
109495	132.014-6	R 1/4	6	15	40,2	27,0	14
109496	132.014-8	R 1/4	8	15	45,4	29,2	14
109497	132.014-10	R 1/4	10	15	53,8	35,6	17
109498	132.014-12	R 1/4	12	15	58,6	32,0	17
109499	132.038-6	R 3/8	6	15	40,2	28,6	17
109500	132.038-8	R 3/8	8	15	45,4	30,7	17
109501	132.038-10	R 3/8	10	15	53,8	24,1	17
109502	132.038-12	R 3/8	12	15	58,6	36,4	17
135648	132.038-14	R 3/8	14	15	63,6	37,2	20
109503	132.038-16	R 3/8	16	15	69,0	43,2	20
109504	132.012-6	R 1/2	6	15	40,2	31,6	21
109505	132.012-8	R 1/2	8	15	45,4	33,7	21
109506	132.012-10	R 1/2	10	15	53,8	37,1	21
109507	132.012-12	R 1/2	12	15	58,6	39,4	21
135649	132.012-14	R 1/2	14	15	63,6	40,2	21
109508	132.012-16	R 1/2	16	15	69,0	39,2	21



## T-Steckverschraubungen mit Innengewinde

»Blaue Serie«

### T-Steckverschraubung mit Innengewinde, drehbar

Artikel Nr.	Typen Nr.	Gewinde	für Schlauch- Außen-Ø mm	Arbeitsdruck max. bar	L1 mm	L2 mm	SW mm
109509	148.005-4	M5	4	15	37,6	19,5	10
109510	148.005-6	M5	6	15	38,6	22,0	12
109511	148.018-4	G 1/8	4	15	37,6	24,0	14
109512	148.018-6	G 1/8	6	15	38,6	24,7	14
109513	148.018-8	G 1/8	8	15	44,9	27,3	14
109514	148.014-4	G 1/4	4	15	37,6	27,0	17
109515	148.014-6	G 1/4	6	15	38,6	28,0	17
109516	148.014-8	G 1/4	8	15	44,9	30,3	17
109517	148.014-10	G 1/4	10	15	57,0	35,0	17
109518	148.038-6	G 3/8	6	15	38,6	29,0	21
109519	148.038-8	G 3/8	8	15	44,9	32,0	21
109520	148.038-10	G 3/8	10	15	57,0	37,0	21
109521	148.012-10	G 1/2	10	15	57,0	39,5	24

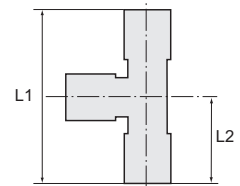


## T-Steckverschraubungen, Steckanschlüsse in L-Form

»Blaue Serie«

**T-Steckverschraubung, Steckanschlüsse in L-Form, drehbar, Außengewinde zylindrisch mit O-Ring (NBR)**

Artikel Nr.	Typen Nr.	Gewinde	für Schlauch- Außen-Ø mm	Arbeitsdruck max. bar	L1 mm	L2 mm	SW mm
109522	129.005-4	M5	4	15	37,2	18,0	8
109523	129.005-6	M5	6	15	40,3	20,1	8
109524	129.018-4	G 1/8	4	15	36,1	18,0	10
109525	129.018-6	G 1/8	6	15	39,1	20,0	10
109526	129.018-8	G 1/8	8	15	45,2	22,7	14
109527	129.018-10	G 1/8	10	15	51,3	26,9	17
109528	129.018-12	G 1/8	12	15	54,9	29,3	17
109529	129.014-4	G 1/4	4	15	37,6	18,0	10
109530	129.014-6	G 1/4	6	15	40,6	20,0	10
109531	129.014-8	G 1/4	8	15	43,7	22,7	12
109532	129.014-10	G 1/4	10	15	52,3	26,9	17
109533	129.014-12	G 1/4	12	15	55,9	29,3	17
109534	129.038-6	G 3/8	6	15	41,7	20,0	12
109535	129.038-8	G 3/8	8	15	44,8	22,7	12
109536	129.038-10	G 3/8	10	15	50,8	26,9	20
109537	129.038-12	G 3/8	12	15	54,4	29,3	20
135650	129.038-14	G 3/8	14	15	31,8	64,0	20
109538	129.038-16	G 3/8	16	15	66,2	34,5	20
109539	129.012-6	G 1/2	6	15	44,1	20,0	12
109540	129.012-8	G 1/2	8	15	47,2	22,7	14
109541	129.012-10	G 1/2	10	15	53,7	26,9	17
109542	129.012-12	G 1/2	12	15	57,3	29,3	17
135651	129.012-14	G 1/2	14	15	31,8	62,2	24
109543	129.012-16	G 1/2	16	15	64,4	34,5	24



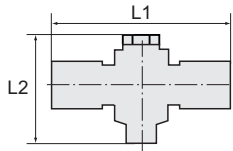
129.038-10

**T-Steckverschraubung, Steckanschlüsse in L-Form, drehbar, Außengewinde konisch mit Gewindebeschichtung**

Artikel Nr.	Typen Nr.	Gewinde	für Schlauch- Außen-Ø mm	Arbeitsdruck max. bar	L1 mm	L2 mm	SW mm
109544	130.018-4	R 1/8	4	15	37,1	18,0	10
109545	130.018-6	R 1/8	6	15	40,2	20,1	10
109546	130.018-8	R 1/8	8	15	46,1	22,7	10
109547	130.018-10	R 1/8	10	15	52,3	26,9	17
109548	130.014-4	R 1/4	4	15	38,6	18,0	14
109549	130.014-6	R 1/4	6	15	41,7	20,1	14
109550	130.014-8	R 1/4	8	15	44,7	22,7	14
109551	130.014-10	R 1/4	10	15	54,3	26,9	17
109552	130.014-12	R 1/4	12	15	57,9	29,3	17
109553	130.038-6	R 3/8	6	15	43,2	20,1	17
109554	130.038-8	R 3/8	8	15	46,2	22,7	17
109555	130.038-10	R 3/8	10	15	52,8	26,9	17
109556	130.038-12	R 3/8	12	15	56,4	29,3	17
135652	130.038-14	R 3/8	14	15	31,8	66,0	20
109557	130.038-16	R 3/8	16	15	68,2	34,5	20
109558	130.012-6	R 1/2	6	15	46,2	20,1	21
109559	130.012-8	R 1/2	8	15	49,2	22,7	21
109560	130.012-10	R 1/2	10	15	55,8	26,9	21
109561	130.012-12	R 1/2	12	15	59,4	29,3	21
135653	130.012-14	R 1/2	14	15	31,8	69,0	21
109562	130.012-16	R 1/2	16	15	71,2	34,5	21



130.014-10



173.014-6

## T-Steckverschraubungen mit Innensechskant

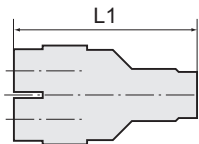
»Blaue Serie«

### T-Steckverschraubung mit Innensechskant, drehbar, Außengewinde zylindrisch mit O-Ring (NBR)

Artikel Nr.	Typen Nr.	Gewinde	für Schlauch- Außen-Ø mm	Arbeitsdruck max. bar	L1 mm	L2 mm	Innen- Sechskant mm	SW mm
109563	173.018-4	G 1/8	4	15	45,0	28,5	4	14
109564	173.018-6	G 1/8	6	15	42,6	28,5	4	14
109565	173.018-8	G 1/8	8	15	48,5	28,5	4	14
109566	173.014-6	G 1/4	6	15	46,7	37,5	6	17
109567	173.014-8	G 1/4	8	15	52,5	37,5	6	17
109568	173.014-10	G 1/4	10	15	59,6	37,5	6	17
109569	173.014-12	G 1/4	12	15	60,7	37,5	6	17
109570	173.038-8	G 3/8	8	15	56,3	39,2	8	20
109571	173.038-10	G 3/8	10	15	63,5	39,2	8	20
109572	173.038-12	G 3/8	12	15	64,9	39,2	8	20

### T-Steckverschraubung mit Innensechskant, drehbar, Außengewinde konisch mit Gewindebeschichtung

Artikel Nr.	Typen Nr.	Gewinde	für Schlauch- Außen-Ø mm	Arbeitsdruck max. bar	L1 mm	L2 mm	Innen- Sechskant mm	SW mm
109573	166.018-4	R 1/8	4	15	45,0	29,0	4	14
109574	166.018-6	R 1/8	6	15	42,6	29,0	4	14
109575	166.018-8	R 1/8	8	15	48,5	29,0	4	14
109576	166.014-6	R 1/4	6	15	46,7	38,0	6	17
109577	166.014-8	R 1/4	8	15	52,5	38,0	6	17
109578	166.014-10	R 1/4	10	15	59,6	38,0	6	17
109579	166.014-12	R 1/4	12	15	61,2	38,0	6	17
109580	166.038-8	R 3/8	8	15	56,3	39,7	8	20
109581	166.038-10	R 3/8	10	15	63,5	39,7	8	20
109582	166.038-12	R 3/8	12	15	64,9	39,7	8	20



133.014-8

## Y-Steckverschraubungen

»Blaue Serie«

### Y-Steckverschraubung, drehbar, Außengewinde zylindrisch mit O-Ring (NBR)

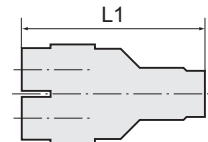
Artikel Nr.	Typen Nr.	Gewinde	für Schlauch- Außen-Ø mm	Arbeitsdruck max. bar	L1 mm	SW mm
109583	133.005-4	M5	4	15	39,5	10
109584	133.005-6	M5	6	15	40,0	12
109585	133.018-4	G 1/8	4	15	42,5	12
109586	133.018-6	G 1/8	6	15	43,5	14
109587	133.018-8	G 1/8	8	15	46,3	14
109588	133.018-10	G 1/8	10	15	55,5	17
109589	133.018-12	G 1/8	12	15	58,4	21
109590	133.014-4	G 1/4	4	15	44,0	12
109591	133.014-6	G 1/4	6	15	45,0	14
109592	133.014-8	G 1/4	8	15	47,8	17
109593	133.014-10	G 1/4	10	15	56,5	17
109594	133.014-12	G 1/4	12	15	59,4	21

## Y-Steckverschraubungen

»Blaue Serie«

### Y-Steckverschraubung, drehbar, Außengewinde zylindrisch mit O-Ring (NBR)

Artikel Nr.	Typen Nr.	Gewinde	für Schlauch- Außen-Ø mm	Arbeitsdruck max. bar	L1 mm	SW mm
109595	133.038-6	G 3/8	6	15	46,5	14
109596	133.038-8	G 3/8	8	15	49,3	17
109597	133.038-10	G 3/8	10	15	58,0	20
109598	133.038-12	G 3/8	12	15	60,4	21
109599	133.038-16	G 3/8	16	15	69,0	24
109600	133.012-6	G 1/2	6	15	49,0	14
109601	133.012-8	G 1/2	8	15	52,8	17
109602	133.012-10	G 1/2	10	15	61,5	19
109603	133.012-12	G 1/2	12	15	63,9	24
109604	133.012-16	G 1/2	16	15	72,5	24



133.014-8

### Y-Steckverschraubung, drehbar, Außengewinde konisch mit Gewindebeschichtung

Artikel Nr.	Typen Nr.	Gewinde	für Schlauch- Außen-Ø mm	Arbeitsdruck max. bar	L1 mm	SW mm
109605	134.018-4	R 1/8	4	15	42,0	10
109606	134.018-6	R 1/8	6	15	43,5	12
109607	134.018-8	R 1/8	8	15	46,8	14
109608	134.018-10	R 1/8	10	15	56,0	17
109609	134.018-12	R 1/8	12	15	59,8	21
109610	134.014-4	R 1/4	4	15	45,0	14
109611	134.014-6	R 1/4	6	15	46,0	14
109612	134.014-8	R 1/4	8	15	48,8	14
109613	134.014-10	R 1/4	10	15	58,0	17
109614	134.014-12	R 1/4	12	15	61,8	21
109615	134.038-6	R 3/8	6	15	47,5	17
109616	134.038-8	R 3/8	8	15	50,3	17
109617	134.038-10	R 3/8	10	15	59,0	17
109618	134.038-12	R 3/8	12	15	62,8	21
109619	134.038-16	R 3/8	16	15	72,0	24
109620	134.012-6	R 1/2	6	15	51,0	21
109621	134.012-8	R 1/2	8	15	53,8	21
109622	134.012-10	R 1/2	10	15	62,5	21
109623	134.012-12	R 1/2	12	15	65,8	21
109624	134.012-16	R 1/2	16	15	75,0	24



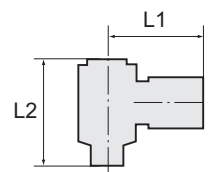
134.014-8

## Y-Winkelsteckverschraubungen mit Außensechskant

»Blaue Serie«

### Y-Winkelsteckverschraubung mit Außensechskant, drehbar, Außengewinde zylindrisch mit O-Ring (NBR)

Artikel Nr.	Typen Nr.	Gewinde	für Schlauch- Außen-Ø mm	Arbeitsdruck max. bar	L1 mm	L2 mm	SW mm
109625	210.005-4	M5	4	15	24,0	22,0	12
109626	210.018-6	G 1/8	6	15	24,0	25,0	12
109627	210.014-8	G 1/4	8	15	28,5	31,5	14
135654	210.014-10	G 1/4	10	15	33,7	31,8	19
109628	210.038-10	G 3/8	10	15	33,7	35,9	19
135655	210.038-12	G 3/8	12	15	37,5	38,0	24
109629	210.012-12	G 1/2	12	15	37,5	43,0	24



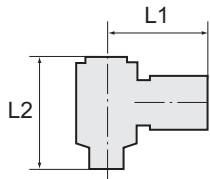
210.014-8

### Y-Winkelsteckverschraubung mit Außensechskant, drehbar, Außengewinde konisch mit Gewindebeschichtung

Artikel Nr.	Typen Nr.	Gewinde	für Schlauch- Außen-Ø mm	Arbeitsdruck max. bar	L1 mm	L2 mm	SW mm
109630	211.018-6	R 1/8	6	15	24,0	25,0	12
125898	211.018-8	R 1/8	8	15	25,0	24,0	12
135656	211.014-6	R 1/4	6	15	24,0	27,0	14
109631	211.014-8	R 1/4	8	15	28,5	28,8	14
135657	211.014-10	R 1/4	10	15	33,7	33,8	19
109632	211.038-10	R 3/8	10	15	33,7	34,8	19
135658	211.038-12	R 3/8	12	15	37,5	39,6	24
109633	211.012-12	R 1/2	12	15	37,5	42,1	24



211.014-8



## Y-Winkelsteckverschraubungen mit Innen- und Außengewinde

»Blaue Serie«



212.018-6

### Y-Winkelsteckverschraubung, drehbar, Innen- und Außengewinde zylindrisch, mit O-Ring (NBR)

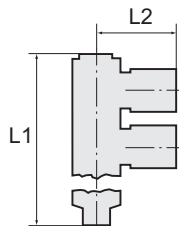
Artikel Nr.	Typen Nr.	Gewinde	für Schlauch- Außen-Ø mm	Arbeitsdruck max. bar	L1 mm	L2 mm	SW mm
109634	212.005-4	M5	4	15	24,0	24,0	14
109635	212.018-6	G/G 1/8	6	15	24,0	30,0	14
109636	212.014-8	G/G 1/4	8	15	28,5	36,5	17
109637	212.038-10	G/G 3/8	10	15	33,7	43,0	21
109638	212.012-12	G/G 1/2	12	15	37,5	51,6	24



213.018-6

### Y-Winkelsteckverschraubung, drehbar, Innengewinde zylindrisch und Außengewinde konisch, mit Gewindebeschichtung

Artikel Nr.	Typen Nr.	Gewinde	für Schlauch- Außen-Ø mm	Arbeitsdruck max. bar	L1 mm	L2 mm	SW mm
109639	213.018-6	G/R 1/8	6	15	24,0	30,5	14
109640	213.014-8	G/R 1/4	8	15	28,5	36,0	17
109641	213.038-10	G/R 3/8	10	15	33,7	42,3	21
109642	213.012-12	G/R 1/2	12	15	37,5	51,0	24



## L-Mehrfachverteiler mit Innensechskant

»Blaue Serie«



171.014-6

### L-Mehrfachverteiler mit Innensechskant, 2-fach, drehbar, Außengewinde zylindrisch mit O-Ring (NBR)

Artikel Nr.	Typen Nr.	Gewinde	für Schlauch- Außen-Ø mm	Arbeitsdruck max. bar	L1 mm	L2 mm	Innen- Sechskant mm	SW mm
109643	171.018-4	G 1/8	4	15	43,8	22,5	4	14
109644	171.018-6	G 1/8	6	15	43,8	21,5	4	14
109645	171.018-8	G 1/8	8	15	43,8	24,5	4	14
109646	171.014-4	G 1/4	4	15	58,0	24,7	6	17
109647	171.014-6	G 1/4	6	15	58,0	23,5	6	17
109648	171.014-8	G 1/4	8	15	58,0	26,5	6	17
109649	171.014-10	G 1/4	10	15	58,0	29,9	6	17
109650	171.014-12	G 1/4	12	15	58,0	30,8	6	17
109651	171.038-4	G 3/8	4	15	59,5	24,5	8	20
109652	171.038-6	G 3/8	6	15	59,5	23,6	8	20
109653	171.038-8	G 3/8	8	15	60,7	28,5	8	20
109654	171.038-10	G 3/8	10	15	60,7	31,9	8	20
109655	171.038-12	G 3/8	12	15	60,7	32,8	8	20
109656	171.012-8	G 1/2	8	15	64,2	28,5	8	24
109657	171.012-10	G 1/2	10	15	64,2	34,7	8	24
109658	171.012-12	G 1/2	12	15	64,2	35,4	8	24

### L-Mehrfachverteiler mit Innensechskant, 2-fach, drehbar, Außengewinde konisch mit Gewindebeschichtung

Artikel Nr.	Typen Nr.	Gewinde	für Schlauch- Außen-Ø mm	Arbeitsdruck max. bar	L1 mm	L2 mm	Innen- Sechskant mm	SW mm
109659	164.018-4	R 1/8	4	15	44,3	22,5	4	14
109660	164.018-6	R 1/8	6	15	44,3	21,5	4	14
109661	164.018-8	R 1/8	8	15	44,3	24,5	4	14
109662	164.014-4	R 1/4	4	15	59,5	24,5	6	17
109663	164.014-6	R 1/4	6	15	59,5	23,5	6	17
109664	164.014-8	R 1/4	8	15	59,5	26,5	6	17
109665	164.014-10	R 1/4	10	15	59,5	29,9	6	17
109666	164.014-12	R 1/4	12	15	59,5	30,8	6	17
109667	164.038-4	R 3/8	4	15	61,0	24,5	8	17
109668	164.038-6	R 3/8	6	15	61,0	23,6	8	17
109669	164.038-8	R 3/8	8	15	62,2	28,5	8	20
109670	164.038-10	R 3/8	10	15	62,2	31,9	8	20
109671	164.038-12	R 3/8	12	15	66,2	32,8	8	20
109672	164.012-8	R 1/2	8	15	66,7	28,5	8	24
109673	164.012-10	R 1/2	10	15	66,7	34,7	8	24
109674	164.012-12	R 1/2	12	15	66,7	35,4	8	24



164.014-6

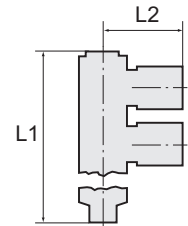


## L-Mehrfachverteiler mit Innensechskant

»Blaue Serie«

### L-Mehrfachverteiler mit Innensechskant, 3-fach, drehbar, Außengewinde zylindrisch mit O-Ring (NBR)

Artikel Nr.	Typen Nr.	Gewinde	für Schlauch- Außen-Ø mm	Arbeitsdruck max. bar	L1 mm	L2 mm	Innen- Sechskant mm	SW mm
109675	172.018-4	G 1/8	4	15	59,1	22,5	4	14
109676	172.018-6	G 1/8	6	15	59,1	21,5	4	14
109677	172.018-8	G 1/8	8	15	59,1	24,5	4	14
135690	172.014-4	G 1/4	4	15	79,5	24,5	6	17
109678	172.014-6	G 1/4	6	15	79,5	23,5	6	17
109679	172.014-8	G 1/4	8	15	79,5	26,5	6	17
109680	172.014-10	G 1/4	10	15	79,5	29,9	6	17
109681	172.014-12	G 1/4	12	15	79,5	30,8	6	17
135691	172.038-4	G 3/8	4	15	81,0	23,5	8	20
135692	172.038-6	G 3/8	6	15	81,0	24,5	8	20
109682	172.038-8	G 3/8	8	15	82,2	28,5	8	20
109683	172.038-10	G 3/8	10	15	82,2	31,9	8	20
109684	172.038-12	G 3/8	12	15	82,2	32,8	8	20
135693	172.012-8	G 1/2	8	15	85,7	28,5	8	24
135694	172.012-10	G 1/2	10	15	85,7	34,5	8	24
135695	172.012-12	G 1/2	12	15	85,7	35,4	8	24



172.014-6

### L-Mehrfachverteiler mit Innensechskant, 3-fach, drehbar, Außengewinde konisch mit Gewindebeschichtung

Artikel Nr.	Typen Nr.	Gewinde	für Schlauch- Außen-Ø mm	Arbeitsdruck max. bar	L1 mm	L2 mm	Innen- Sechskant mm	SW mm
109685	165.018-4	R 1/8	4	15	59,6	22,5	4	14
109686	165.018-6	R 1/8	6	15	59,6	21,5	4	14
109687	165.018-8	R 1/8	8	15	59,6	24,5	4	14
135696	165.014-4	R 1/4	4	15	79,5	24,5	6	17
109688	165.014-6	R 1/4	6	15	81,0	23,5	6	17
109689	165.014-8	R 1/4	8	15	81,0	26,5	6	17
109690	165.014-10	R 1/4	10	15	81,0	29,9	6	17
109691	165.014-12	R 1/4	12	15	81,0	30,8	6	17
135697	165.038-4	R 3/8	4	15	81,0	23,5	6	20
135698	165.038-6	R 3/8	6	15	81,0	24,5	6	20
109692	165.038-8	R 3/8	8	15	83,7	28,5	8	20
109693	165.038-10	R 3/8	10	15	83,7	31,9	8	20
109694	165.038-12	R 3/8	12	15	83,7	32,8	8	20
135699	165.012-8	R 1/2	8	15	85,7	28,5	8	24
135700	165.012-10	R 1/2	10	15	85,7	34,5	8	24
135701	165.012-12	R 1/2	12	15	85,7	35,4	8	24



165.014-6

## L-Mehrfachverteiler mit Außensechskant

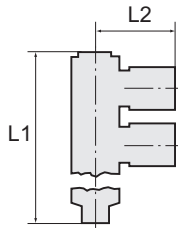
»Blaue Serie«

### L-Mehrfachverteiler mit Außensechskant, 4-fach, drehbar, Außengewinde zylindrisch mit O-Ring (NBR)

Artikel Nr.	Typen Nr.	Gewinde	für Schlauch- Außen-Ø mm	Arbeitsdruck max. bar	L1 mm	L2 mm	SW mm
114594	214.018-4	G 1/8	4	15	39,0	24,0	14
109695	214.018-6	G 1/8	6	15	41,0	24,0	12
109696	214.018-8	G 1/8	8	15	44,0	28,5	14
109697	214.014-6	G 1/4	6	15	43,0	24,0	14
109698	214.014-8	G 1/4	8	15	46,0	28,5	17
109699	214.014-10	G 1/4	10	15	55,5	33,7	19
109700	214.038-10	G 3/8	10	15	56,5	33,7	19
109701	214.038-12	G 3/8	12	15	63,5	37,5	24
109702	214.012-12	G 1/2	12	15	65,0	37,5	24



214.018-6



215.018-6

## L-Mehrfachverteiler mit Außensechskant

»Blaue Serie«

**L-Mehrfachverteiler mit Außensechskant, 4-fach, drehbar, Außengewinde konisch mit Gewindebeschichtung**

Artikel Nr.	Typen Nr.	Gewinde	für Schlauch- Außen-Ø mm	Arbeitsdruck max. bar	L1 mm	L2 mm	SW mm
109703	215.018-6	R 1/8	6	15	38,5	24,0	12
109704	215.018-8	R 1/8	8	15	41,6	28,5	14
109705	215.014-6	R 1/4	6	15	40,5	24,0	14
109706	215.014-8	R 1/4	8	15	43,6	28,5	14
109707	215.014-10	R 1/4	10	15	52,8	33,7	19
109708	215.038-10	R 3/8	10	15	53,8	33,7	19
109709	215.038-12	R 3/8	12	15	61,0	37,5	24
109710	215.012-12	R 1/2	12	15	64,0	37,5	24

**L-Mehrfachverteiler mit Außensechskant, 6-fach, drehbar, Außengewinde zylindrisch mit O-Ring (NBR)**

Artikel Nr.	Typen Nr.	Gewinde	für Schlauch- Außen-Ø mm	Arbeitsdruck max. bar	L1 mm	L2 mm	SW mm
114595	225.018-4	G 1/8	4	15	67,8	22,0	14
109711	225.018-6	G 1/8	6	15	52,3	24,0	14
109712	225.018-8	G 1/8	8	15	59,0	28,5	14
109713	225.014-6	G 1/4	6	15	54,5	24,0	17
109714	225.014-8	G 1/4	8	15	58,7	28,5	17
109715	225.014-10	G 1/4	10	15	71,3	33,7	19
109716	225.038-10	G 3/8	10	15	72,0	33,7	19
109717	225.038-12	G 3/8	12	15	80,6	37,5	24
109718	225.012-12	G 1/2	12	15	81,5	37,5	24



225.014-8

**L-Mehrfachverteiler mit Außensechskant, 6-fach, drehbar, Außengewinde konisch mit Gewindebeschichtung**

Artikel Nr.	Typen Nr.	Gewinde	für Schlauch- Außen-Ø mm	Arbeitsdruck max. bar	L1 mm	L2 mm	SW mm
109719	226.018-6	R 1/8	6	15	52,0	24,0	12
109720	226.018-8	R 1/8	8	15	56,5	28,5	14
109721	226.014-6	R 1/4	6	15	54,0	24,0	14
109722	226.014-8	R 1/4	8	15	58,5	28,5	14
109723	226.014-10	R 1/4	10	15	71,5	33,7	19
109724	226.038-10	R 3/8	10	15	72,5	33,7	19
109725	226.038-12	R 3/8	12	15	72,5	37,5	24
109726	226.012-12	R 1/2	12	15	75,5	37,5	24



226.014-8

## T-Mehrfachverteiler mit Außengewinde

»Blaue Serie«

**T-Mehrfachverteiler mit Außengewinde, zylindrisch, mit O-Ring (NBR), drehbar**

Artikel Nr.	Typen Nr.	Gewinde	für Schlauch- Außen-Ø mm	Arbeitsdruck max. bar	L1 mm	L2 mm	SW mm
135702	146.0184	G 1/8	4x4	15	64,2	16,9	12
135703	146.0186	G 1/8	4x6	15	68,1	18,5	14
135704	146.0188	G 1/8	4x8	15	87,5	22,3	14
135705	146.0144	G 1/4	4x4	15	65,5	16,9	12
135706	146.0146	G 1/4	4x6	15	69,6	18,5	14
135707	146.0148	G 1/4	4x8	15	89,5	22,3	17
135708	146.0386	G 3/8	4x6	15	71,1	18,5	14
135709	146.0388	G 3/8	4x8	15	90,5	22,3	17
109727	147.0184	G 1/8	1x6 / 3x4	15	64,3	19,0	14
109728	147.01446	G 1/4	1x6 / 3x4	15	65,2	19,6	14
109729	147.0144	G 1/4	1x8 / 3x4	15	69,9	20,0	17
109730	147.0146	G 1/4	1x8 / 3x6	15	71,4	20,0	17
109731	147.0386	G 3/8	1x8 / 3x6	15	70,9	20,6	17
109732	147.0388	G 3/8	1x10 / 3x8	15	91,1	24,0	20



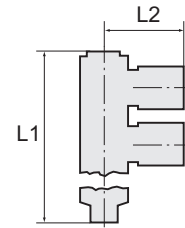
147.0146

## T-Mehrfachverteiler mit Außengewinde

»Blaue Serie«

### T-Mehrfachverteiler mit Außengewinde, konisch, mit Gewindebeschichtung, drehbar

Artikel Nr.	Typen Nr.	Gewinde	für Schlauch- Außen-Ø mm	Arbeitsdruck max. bar	L1 mm	L2 mm	SW mm
109733	174.0184	R 1/8	4x4	15	63,5	19,0	10
109734	174.0186	R 1/8	4x6	15	68,0	24,0	12
109735	174.0188	R 1/8	4x8	15	88,0	24,0	14
135710	174.0144	R 1/4	4x4	15	66,5	19,0	14
109736	174.0146	R 1/4	4x6	15	70,5	24,0	12
109737	174.0148	R 1/4	4x8	15	90,0	24,0	14
135711	174.0386	R 3/8	4x6	15	72,1	20,1	17
109738	174.0388	R 3/8	4x8	15	91,5	24,0	14
109739	175.0184	R 1/8	1x6 / 3x4	15	64,3	19,0	12
109740	175.0146	R 1/4	1x8 / 3x6	15	70,9	20,3	14
109741	175.01446	R 1/4	1x6 / 3x4	15	66,2	19,6	14
109742	175.01448	R 1/4	1x8 / 3x4	15	70,4	20,6	14
109743	175.0386	R 3/8	1x8 / 3x6	15	71,9	20,6	17
109744	175.0388	R 3/8	1x10 / 3x8	15	92,1	23,9	17



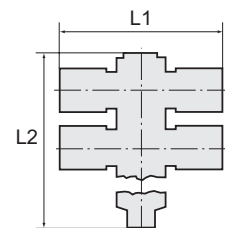
175.0146

## T-Mehrfachverteiler mit Innensechskant

»Blaue Serie«

### T-Mehrfachverteiler mit Innensechskant, 4-fach, drehbar, Außengewinde zylindrisch mit O-Ring (NBR)

Artikel Nr.	Typen Nr.	Gewinde	für Schlauch- Außen-Ø mm	Arbeitsdruck max. bar	L1 mm	L2 mm	Innen- Sechskant mm	SW mm
109745	176.018-4	G 1/8	4	15	45,0	43,8	4	14
109746	176.018-6	G 1/8	6	15	42,6	43,8	4	14
109747	176.018-8	G 1/8	8	15	48,5	43,8	4	14
135712	176.014-4	G 1/4	4	15	49,0	58,0	6	17
109748	176.014-6	G 1/4	6	15	46,7	58,0	6	17
109749	176.014-8	G 1/4	8	15	52,5	59,5	6	17
109750	176.014-10	G 1/4	10	15	59,6	58,0	6	17
109751	176.014-12	G 1/4	12	15	60,7	59,1	6	17
109752	176.038-8	G 3/8	8	15	56,7	60,7	8	20
109753	176.038-10	G 3/8	10	15	63,5	60,7	8	20
109754	176.038-12	G 3/8	12	15	64,9	60,7	8	20
135713	176.012-12	G 1/2	12	15	70,8	64,2	8	24



176.014-6

### T-Mehrfachverteiler mit Innensechskant, 4-fach, drehbar, Außengewinde konisch mit Gewindebeschichtung

Artikel Nr.	Typen Nr.	Gewinde	für Schlauch- Außen-Ø mm	Arbeitsdruck max. bar	L1 mm	L2 mm	Innen- Sechskant mm	SW mm
109755	174.018-4	R 1/8	4	15	45,0	44,3	4	14
109756	174.018-6	R 1/8	6	15	42,6	44,3	4	14
109757	174.018-8	R 1/8	8	15	48,5	44,3	4	14
135714	174.014-4	R 1/4	4	15	49,0	59,5	6	17
109758	174.014-6	R 1/4	6	15	46,7	59,5	6	17
109759	174.014-8	R 1/4	8	15	52,5	59,5	6	17
109760	174.014-10	R 1/4	10	15	59,6	59,5	6	17
109761	174.014-12	R 1/4	12	15	61,2	59,5	6	17
109762	174.038-8	R 3/8	8	15	56,7	61,2	8	20
109763	174.038-10	R 3/8	10	15	63,5	61,2	8	20
109764	174.038-12	R 3/8	12	15	64,9	61,2	8	20
135715	174.012-12	R 1/2	12	15	70,8	66,7	8	24



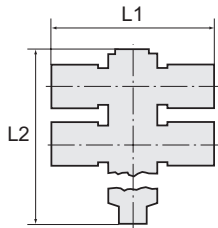
174.014-6

### T-Mehrfachverteiler mit Innensechskant, 6-fach, drehbar, Außengewinde zylindrisch mit O-Ring (NBR)

Artikel Nr.	Typen Nr.	Gewinde	für Schlauch- Außen-Ø mm	Arbeitsdruck max. bar	L1 mm	L2 mm	Innen- Sechskant mm	SW mm
109765	177.018-4	G 1/8	4	15	45,0	59,1	4	14
109766	177.018-6	G 1/8	6	15	42,6	59,1	4	14
109767	177.018-8	G 1/8	8	15	48,5	59,1	4	14
135716	177.014-4	G 1/4	4	15	49,0	79,5	6	17
109768	177.014-6	G 1/4	6	15	46,7	80,5	6	17
109769	177.014-8	G 1/4	8	15	52,5	80,5	6	17
109770	177.014-10	G 1/4	10	15	59,6	80,5	6	17
109771	177.014-12	G 1/4	12	15	61,2	80,5	6	17
109772	177.038-8	G 3/8	8	15	56,7	82,2	8	20



177.014-6



## T-Mehrfachverteiler mit Innensechskant

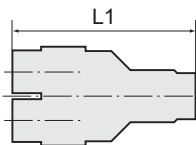
»Blaue Serie«

### T-Mehrfachverteiler mit Innensechskant, 6-fach, drehbar, Außengewinde zylindrisch mit O-Ring (NBR)

Artikel Nr.	Typen Nr.	Gewinde	für Schlauch- Außen-Ø mm	Arbeitsdruck max. bar	L1 mm	L2 mm	Innen- Sechskant mm	SW mm
109773	177.038-10	G 3/8	10	15	63,5	82,2	8	20
109774	177.038-12	G 3/8	12	15	64,9	82,2	8	20
135717	177.012-12	G 1/2	12	15	70,8	85,7	8	24

### T-Mehrfachverteiler mit Innensechskant, 6-fach, drehbar, Außengewinde konisch mit Gewindebeschichtung

Artikel Nr.	Typen Nr.	Gewinde	für Schlauch- Außen-Ø mm	Arbeitsdruck max. bar	L1 mm	L2 mm	Innen- Sechskant mm	SW mm
109775	175.018-4	R 1/8	4	15	45,0	59,6	4	14
109776	175.018-6	R 1/8	6	15	43,0	59,6	4	14
109777	175.018-8	R 1/8	8	15	49,0	59,6	4	14
135718	175.014-4	R 1/4	4	15	49,0	81,0	6	17
109778	175.014-6	R 1/4	6	15	47,0	81,0	6	17
109779	175.014-8	R 1/4	8	15	52,0	81,0	6	17
109780	175.014-10	R 1/4	10	15	59,8	81,0	6	17
109781	175.014-12	R 1/4	12	15	61,6	81,0	6	17
109782	175.038-8	R 3/8	8	15	57,0	83,7	8	20
109783	175.038-10	R 3/8	10	15	63,8	83,7	8	20
109784	175.038-12	R 3/8	12	15	65,6	83,7	8	20
135719	175.012-12	R 1/2	12	15	70,8	88,2	8	24



## Mehrfachverteiler mit Außengewinde

»Blaue Serie«

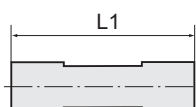
### Mehrfachverteiler mit Außengewinde, 4-fach, drehbar, Außengewinde zylindrisch mit O-Ring (NBR)

Artikel Nr.	Typen Nr.	Gewinde	für Schlauch- Außen-Ø mm	Arbeitsdruck max. bar	L1 mm	SW mm
135720	216.005-4	M5	4	10	39,5	10
135721	216.005-6	M5	6	10	41,5	12
109785	216.018-4	G 1/8	4	10	42,5	12
109786	216.018-6	G 1/8	6	10	43,6	14
109787	216.014-4	G 1/4	4	10	44,0	12
109788	216.014-6	G 1/4	6	10	45,1	14



### Mehrfachverteiler mit Außengewinde, 4-fach, drehbar, Außengewinde konisch mit Gewindebeschichtung

Artikel Nr.	Typen Nr.	Gewinde	für Schlauch- Außen-Ø mm	Arbeitsdruck max. bar	L1 mm	SW mm
109789	217.018-4	R 1/8	4	10	42,0	10
109790	217.018-6	R 1/8	6	10	43,6	12
109791	217.014-4	R 1/4	4	10	45,0	14
109792	217.014-6	R 1/4	6	10	46,1	14



## Gerade Steckverbindungen

»Blaue Serie«

### Gerade Steckverbindung

Artikel Nr.	Typen Nr.	für Schlauch- Außen-Ø mm	Arbeitsdruck max. bar	L1 mm
109793	135.004	4	10	33,0
109794	135.006	6	10	34,6
109795	135.008	8	10	38,5
109796	135.010	10	10	47,0
109797	135.012	12	10	48,6
109798	135.014	14	10	48,7
109799	135.016	16	10	49,8

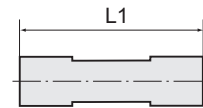


## Gerade Steckverbindungen

»Blaue Serie«

### Gerade Steckverbindung, reduzierend

Artikel Nr.	Typen Nr.	für Schlauch- Außen-Ø mm	Arbeitsdruck max. bar	L1 mm
109800	136.0604	6/4	10	31,0
109801	136.0804	8/4	10	36,5
109802	136.0806	8/6	10	34,5
109803	136.1006	10/6	10	40,2
109804	136.1008	10/8	10	39,4
109805	136.1208	12/8	10	45,0
109806	136.1210	12/10	10	44,2
109807	136.1612	16/12	10	49,6

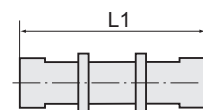


## Gerade Schott-Steckverbindungen

»Blaue Serie«

### Gerade Schott-Steckverbindung

Artikel Nr.	Typen Nr.	Schalttafel- gewinde	für Schlauch- Außen-Ø mm	Arbeitsdruck max. bar	L1 mm	SW mm
109808	149.004	M12x1,0	4	15	31,1	14
109809	149.006	M14x1,0	6	15	33,4	17
109810	149.008	M16x1,0	8	15	37,7	19
109811	149.010	M20x1,0	10	15	41,8	24
109812	149.012	M22x1,0	12	15	46,7	27
109813	149.016	M27x1,0	16	15	51,2	32



## Gerade Schott-Steckverbindungen aus Kunststoff

»Blaue Serie«

### Gerade Schott-Steckverbindung aus Kunststoff

Artikel Nr.	Typen Nr.	Schalttafel- gewinde	für Schlauch- Außen-Ø mm	Arbeitsdruck max. bar	L1 mm	SW mm
135757	149.004-K	M12x1,0	4	15	32,0	14
135758	149.006-K	M14x1,25	6	15	33,0	17
135759	149.008-K	M16x1,5	8	15	37,5	19
135760	149.010-K	M20x1,5	10	15	45,0	24
135761	149.012-K	M24x2,0	12	15	47,0	27

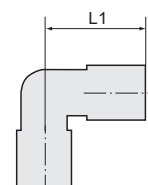


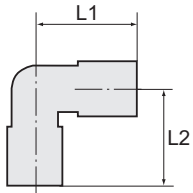
## L-Steckverbindungen

»Blaue Serie«

### L-Steckverbindung

Artikel Nr.	Typen Nr.	für Schlauch- Außen-Ø mm	Arbeitsdruck max. bar	L1 mm
109814	137.004	4	10	17,5
109815	137.006	6	10	18,7
109816	137.008	8	10	22,4
109817	137.010	10	10	27,2
109818	137.012	12	10	28,9
109819	137.014	14	10	29,8
109820	137.016	16	10	30,8





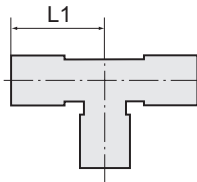
152.006

## L-Schott-Steckverbindungen

»Blaue Serie«

### L-Schott-Steckverbindung

Artikel Nr.	Typen Nr.	Schalttafel- gewinde	für Schlauch- Außen-Ø mm	Arbeitsdruck max. bar	L1 mm	L2 mm	SW mm
109821	152.004	M12x1,0	4	15	17,5	31,3	14
109822	152.006	M14x1,0	6	15	18,7	37,9	17
109823	152.008	M16x1,0	8	15	22,5	43,6	19
109824	152.010	M20x1,0	10	15	27,2	51,2	24
109825	152.012	M22x1,0	12	15	29,3	56,1	27
109826	152.016	M27x1,0	16	15	32,5	62,6	30



138.008

## T-Steckverbindungen

»Blaue Serie«

### T-Steckverbindung

Artikel Nr.	Typen Nr.	für Schlauch- Außen-Ø mm	Arbeitsdruck max. bar	L1 mm
109827	138.004	4	15	18,5
109828	138.006	6	15	19,0
109829	138.008	8	15	22,5
109830	138.010	10	15	27,9
109831	138.012	12	15	29,3
109832	138.014	14	15	31,0
109833	138.016	16	15	32,5



138.0604

### T-Steckverbindung, reduzierend

Artikel Nr.	Typen Nr.	für Schlauch- Außen-Ø mm	Arbeitsdruck max. bar	L1 mm
109835	138.0604	2x6 / 1x4	15	19,0
109837	138.0804	2x8 / 1x4	15	22,0
109838	138.0806	2x8 / 1x6	15	22,5
109840	138.1006	2x10 / 1x6	15	27,1
109841	138.1008	2x10 / 1x8	15	27,9
109843	138.1208	2x12 / 1x8	15	28,5
109844	138.1210	2x12 / 1x10	15	29,3
109845	138.1612	2x16 / 1x12	15	31,8



138.0406

### T-Steckverbindung, zwei reduzierte Abgänge seitlich

Artikel Nr.	Typen Nr.	für Schlauch- Außen-Ø mm	Arbeitsdruck max. bar	L1 mm
109834	138.0406	2x4 / 1x6	15	19,0
109836	138.0608	2x6 / 1x8	15	22,0
109839	138.0810	2x8 / 1x10	15	27,5
109842	138.1012	2x10 / 1x12	15	28,9
135762	138.1216	2x12 / 1x16	15	31,8



288.0406

### T-Steckverbindung, ein reduzierender Anschluss seitlich und in der Mitte

Artikel Nr.	Typen Nr.	für Schlauch- Außen-Ø mm	Arbeitsdruck max. bar	L1 mm
109846	288.0406	4 / 4 / 6	15	19,0

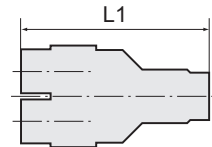


## Y-Steckverbindungen

»Blaue Serie«

### Y-Steckverbindung

Artikel Nr.	Typen Nr.	für Schlauch- Außen-Ø mm	Arbeitsdruck max. bar	L1 mm
109847	140.004	4	10	35,5
109848	140.006	6	10	36,5
109849	140.008	8	10	39,8
109850	140.010	10	10	48,9
109851	140.012	12	10	52,6
109852	140.014	14	10	54,6
109853	140.016	16	10	56,6



140.008

### Y-Steckverbindung, reduzierend

Artikel Nr.	Typen Nr.	für Schlauch- Außen-Ø mm	Arbeitsdruck max. bar	L1 mm
109854	141.006	1x6 / 2x4	10	36,5
109855	141.0804	1x8 / 2x4	10	42,0
109856	141.008	1x8 / 2x6	10	39,8
109857	141.1006	1x10 / 2x6	10	43,8
109858	141.010	1x10 / 2x8	10	48,9
109859	141.1208	1x12 / 2x8	10	52,0
109860	141.012	1x12 / 2x10	10	52,6
135763	141.1612	1x16 / 2x12	10	56,3



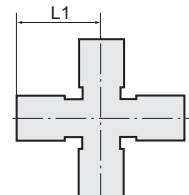
141.008

## X-Steckverbindungen

»Blaue Serie«

### X-Steckverbindung

Artikel Nr.	Typen Nr.	für Schlauch- Außen-Ø mm	Arbeitsdruck max. bar	L1 mm
109861	139.004	4	15	17,5
109862	139.006	6	15	19,0
109863	139.008	8	15	22,8
109864	139.010	10	15	27,9
109865	139.012	12	15	29,3



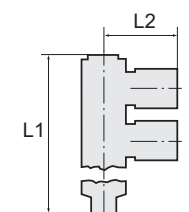
139.008

## T-Mehrfachverteiler mit Steckanschluss

»Blaue Serie«

### T-Mehrfachverteiler mit Steckanschluss, 3 reduzierende Abgänge

Artikel Nr.	Typen Nr.	für Schlauch- Außen-Ø mm	Arbeitsdruck max. bar	L1 mm	L2 mm
109866	146.0604	2x6 / 3x4	15	57,0	19,0
109867	146.0804	2x8 / 3x4	15	62,0	20,0
109868	146.0806	2x8 / 3x6	15	62,0	20,0
109869	146.1006	2x10 / 3x6	15	81,8	23,5
109870	146.1008	2x10 / 3x8	15	81,8	23,5



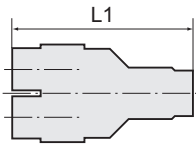
146.0806

### T-Mehrfachverteiler mit Steckanschluss

Artikel Nr.	Typen Nr.	für Schlauch- Außen-Ø mm	Arbeitsdruck max. bar	L1 mm	L2 mm
109871	162.004	5x4	15	57,0	19,0
109872	162.006	5x6	15	61,0	20,3
109873	162.008	5x8	15	81,6	24,0



162.006



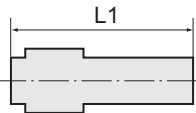
218.006-4

## Mehrfachverteiler mit Steckanschluss

»Blaue Serie«

### Mehrfachverteiler mit Steckanschluss, 4-fach

Artikel Nr.	Typen Nr.	für Schlauch- Außen-Ø mm	Arbeitsdruck max. bar	L1 mm
109874	218.006-4	6 / 4x4	15	35,5
109875	218.008-6	8 / 4x6	15	39,2



143.0608



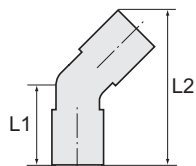
143.0612

## Gerade Steckverbindungen mit Stecknippel, reduzierend

»Blaue Serie«

### Gerade Steckverbindung mit Stecknippel, reduzierend

Artikel Nr.	Typen Nr.	Steck- nippel mm	für Schlauch- Außen-Ø mm	Arbeitsdruck max. bar	L1 mm	Material
109876	143.0406	6	4	15	39,5	Kunststoff/MS vernickelt
109877	143.0408	8	4	15	41,5	Kunststoff/MS vernickelt
109878	143.0608	8	6	15	41,5	Kunststoff/MS vernickelt
109879	143.0610	10	6	15	46,5	Kunststoff/MS vernickelt
109880	143.0612	12	6	15	40,5	MS vernickelt
109881	143.0810	10	8	15	46,8	Kunststoff/MS vernickelt
109882	143.0812	12	8	15	46,8	Kunststoff/MS vernickelt
109883	143.1012	12	10	15	52,2	Kunststoff/MS vernickelt



156.0606



156.0604

## Steckverbindungen 45° mit Stecknippel

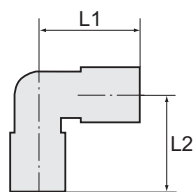
»Blaue Serie«

### Steckverbindung 45° mit Stecknippel

Artikel Nr.	Typen Nr.	Steck- nippel mm	für Schlauch- Außen-Ø mm	Arbeitsdruck max. bar	L1 mm	L2 mm
109884	156.0404	4	4	15	16,2	46,7
109885	156.0606	6	6	15	17,4	51,2
109886	156.0808	8	8	15	20,5	60,0
109887	156.1010	10	10	15	23,1	68,8
109888	156.1212	12	12	15	26,0	76,1

### Steckverbindung 45° mit Stecknippel, reduzierend

Artikel Nr.	Typen Nr.	Steck- nippel mm	für Schlauch- Außen-Ø mm	Arbeitsdruck max. bar	L1 mm	L2 mm
135764	156.0604	6	4	15	35,0	52,0
135765	156.0806	8	6	15	37,0	55,0
135766	156.1008	10	8	15	44,5	65,0
135767	156.1210	12	10	15	50,0	76,5



157.1010-K

## L-Steckverbindungen mit Stecknippel

»Blaue Serie«

### L-Steckverbindung mit Stecknippel

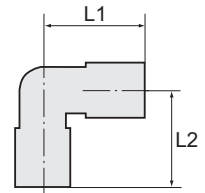
Artikel Nr.	Typen Nr.	Steck- nippel mm	für Schlauch- Außen-Ø mm	Arbeitsdruck max. bar	L1 mm	L2 mm
125725	157.0404-K	4	4	15	18,5	31,0
125727	157.0606-K	6	6	15	18,7	34,2
125729	157.0808-K	8	8	15	22,7	39,7
125731	157.1010-K	10	10	15	27,7	45,2
135768	157.1212-K	12	12	15	29,5	49,0
125733	157.1616-K	16	16	15	32,5	55,0

## L-Steckverbindungen mit Stecknippel

»Blaue Serie«

### L-Steckverbindung mit Stecknippel, reduzierend

Artikel Nr.	Typen Nr.	Stecknippel mm	für Schlauch-Außen-Ø mm	Arbeitsdruck max. bar	L1 mm	L2 mm
125726	157.0604-K	6	4	15	18,5	33,0
125728	157.0806-K	8	6	15	18,7	36,7
135769	157.1006-K	10	6	15	18,7	38,2
125730	157.1008-K	10	8	15	22,7	41,2
135770	157.1208-K	12	8	15	22,7	43,2
125738	157.1210-K	12	10	15	27,7	47,2
135771	157.1612-K	16	12	15	29,5	52,0



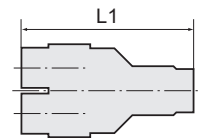
157.1006-K

## Y-Steckverbindungen mit Stecknippel

»Blaue Serie«

### Y-Steckverbindung mit Stecknippel

Artikel Nr.	Typen Nr.	Stecknippel mm	für Schlauch-Außen-Ø mm	Arbeitsdruck max. bar	L1 mm
125719	142.004-K	4	4	15	47,5
125720	142.006-K	6	6	15	51,5
125721	142.008-K	8	8	15	55,5
125722	142.010-K	10	10	15	66,5
125723	142.012-K	12	12	15	72,0
135772	142.016-K	16	16	15	82,0



142.006-K

### Y-Steckverbindung mit Stecknippel, reduzierend

Artikel Nr.	Typen Nr.	Stecknippel mm	für Schlauch-Außen-Ø mm	Arbeitsdruck max. bar	L1 mm
125734	158.0604-K	6	4	15	49,5
125735	158.0806-K	8	6	15	54,0
135773	158.1006-K	10	6	15	57,0
125736	158.1008-K	10	8	15	57,0
135774	158.1208-K	12	8	15	68,5
125737	158.1210-K	12	10	15	68,5
135775	158.1610-K	16	12	15	82,0



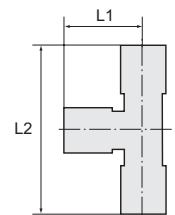
158.0604-K

## T-Steckverbindungen mit Stecknippel

»Blaue Serie«

### T-Steckverbindung mit Stecknippel

Artikel Nr.	Typen Nr.	Stecknippel mm	für Schlauch-Außen-Ø mm	Arbeitsdruck max. bar	L1 mm	L2 mm
135776	293.004-K	4	4	15	18,5	31,5
135777	293.006-K	6	6	15	19,0	35,0
135778	293.008-K	8	8	15	21,7	40,0
135779	293.010-K	10	10	15	27,4	46,5
135780	293.012-K	12	12	15	28,0	50,0
135781	293.016-K	16	16	15	32,0	54,5



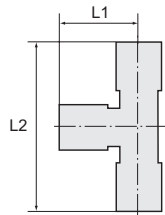
293.008-K

### T-Steckverbindung mit Stecknippel, reduzierend

Artikel Nr.	Typen Nr.	Stecknippel mm	für Schlauch-Außen-Ø mm	Arbeitsdruck max. bar	L1 mm	L2 mm
135782	293.0604-K	6	4	15	18,5	34,5
135783	293.0806-K	8	6	15	19,0	37,0
135784	293.1006-K	10	6	15	19,0	38,5
135785	293.1008-K	10	8	15	21,7	41,5
135786	293.1208-K	12	8	15	21,7	44,0
135787	293.1210-K	12	10	15	27,4	49,0
135788	293.1612-K	16	12	15	28,0	51,0



293.0806-K



294.008-K



294.0806-K

## T-Steckverbindungen mit Stecknippel, Steckanschlüsse in L-Form

»Blaue Serie«

### T-Steckverbindung mit Stecknippel, Steckanschlüsse in L-Form

Artikel Nr.	Typen Nr.	Stecknippel mm	für Schlauch-Außen-Ø mm	Arbeitsdruck max. bar	L1 mm	L2 mm
135789	294.004-K	4	4	15	18,5	50,0
135790	294.006-K	6	6	15	19,0	54,0
135791	294.008-K	8	8	15	21,7	61,4
135792	294.010-K	10	10	15	27,4	73,4
135793	294.012-K	12	12	15	28,0	77,0
135794	294.016-K	16	16	15	32,0	86,5

### T-Steckverbindung mit Stecknippel, Steckanschlüsse in L-Form, reduzierend

Artikel Nr.	Typen Nr.	Stecknippel mm	für Schlauch-Außen-Ø mm	Arbeitsdruck max. bar	L1 mm	L2 mm
135795	294.0604-K	6	4	15	18,5	53,0
135796	294.0806-K	8	6	15	19,0	56,0
135797	294.1006-K	10	6	15	19,0	57,5
135798	294.1008-K	10	8	15	21,7	62,9
135799	294.1208-K	12	8	15	21,7	65,4
135800	294.1210-K	12	10	15	27,4	75,9
135801	294.1612-K	16	12	15	28,0	79,0

## Sortimentsbox Schnellsteckverbindungen

»Blaue Serie«

Handliche, robuste und qualitativ hochwertige Kunststoff-Sortimentsbox mit den gängigsten Teilen unserer Schnellsteckverbindungen »Blaue Serie«.

Insgesamt 31 verschiedene Sorten von Kleinteilen sind in 24 Kunststoffboxen übersichtlich präsentiert. Die Einsätze können herausgenommen und in der Box selbst individuell platziert werden. Alle Einsätze sind mit den Artikelnummern der beinhalteten Teile beschriftet.

Bestückung:

- 40 gerade Steckverschraubungen  
G 1/8-4 • G 1/8-6 • G 1/4-6 • G 1/4-8 • G 3/8-8
- 30 drehbare L-Steckverschraubungen  
G 1/8-4 • G 1/8-6 • G 1/4-6 • G 1/4-8 • G 3/8-8
- 25 gerade Steckverbindungen 4, 6, 8 mm
- 15 gerade Steckverbindungen, reduzierend 6/4 • 8/6 • 10/8
- 10 L-Steckverbindungen 6, 8 mm
- 20 T-Verbinder 4, 6, 8 mm
- 9 gerade Steckverbindungen mit Stecknippel, reduzierend 6/8 • 6/10 • 8/10
- 10 Verschlussstecker 6, 8 mm
- 10 Muffen G 1/8 • G 1/4 • G 3/8
- 1 PTFE-Dichtband
- 1 Schlauchabschneider



PIB 100

### Sortimentsbox Schnellsteckverbindungen

Artikel Nr.	Typen Nr.	Beschreibung
109907	PIB 100	Sortimentsbox Schnellsteckverbindungen »Blaue Serie«

## Sortimentsbox Schnellsteckverbindungen

»Blaue Serie« reduzierte Bestückung

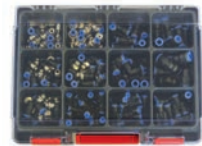
Handliche Kunststoff-Sortimentsbox mit reduzierter Bestückung, beinhaltet die gängigsten Artikel unserer Schnellsteckverbindungen »Blaue Serie«

Bestückung:

- 30 gerade Steckverschraubungen G 1/8-6 • G 1/4-6
- 27 L-Steckverschraubungen G 1/8-6 • G 1/4-6 • G 1/4-8
- 20 gerade Steckverbindungen 6, 8 mm
- 13 L-Steckverbindungen 8, 10 mm
- 18 Y-Steckverbindungen 4, 6 mm
- 10 T-Steckverbindungen 4 mm

### Sortimentsbox Schnellsteckverbindungen

Artikel Nr.	Typen Nr.	Beschreibung
131536	PIBR 100	Sortimentsbox »Blaue Serie« mit reduzierter Bestückung



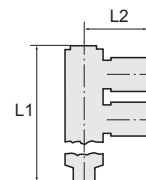
PIBR 100

## T-Mehrfachverteiler mit Stecknippel

»Blaue Serie«

### T-Mehrfachverteiler mit Stecknippel, 3-fach

Artikel Nr.	Typen Nr.	Stecknippel mm	für Schlauch- Außen-Ø mm	Arbeitsdruck max. bar	L1 mm	L2 mm
109908	224.006-4	6	3x4	15	81,0	22,7
109909	224.008-4	8	3x4	15	104,5	24,7
109910	224.008-6	8	3x6	15	106,0	24,7
135802	224.010-6	10	3x6	15	105,5	27,2
109911	224.010-8	10	3x8	15	109,5	27,2



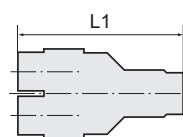
224.008-6

## Mehrfachverteiler mit Stecknippel

»Blaue Serie«

### Mehrfachverteiler mit Stecknippel, 4-fach

Artikel Nr.	Typen Nr.	Stecknippel mm	für Schlauch- Außen-Ø mm	Arbeitsdruck max. bar	L1 mm
109912	223.006-4	6	4x4	10	53,0
109913	223.008-6	8	4x6	10	58,0



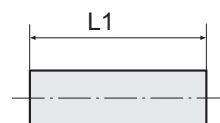
223.006-4

## Stecknippel

»Blaue Serie«

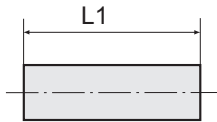
### Stecknippel

Artikel Nr.	Typen Nr.	Stecknippel mm	Arbeitsdruck max. bar	L1 mm
109914	178.004	4	15	36,0
109915	178.006	6	15	38,0
109916	178.008	8	15	38,0
109917	178.010	10	15	40,2
109918	178.012	12	15	44,0
135803	178.016	16	15	56,0



178.008

## »Blaue Serie«



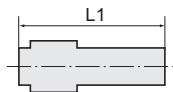
179.0806

### Stecknippel

»Blaue Serie«

#### Stecknippel, reduzierend

Artikel Nr.	Typen Nr.	Stecknippel mm	Arbeitsdruck max. bar	L1 mm
109919	179.0604	6/4	15	37,5
109920	179.0804	8/4	15	40,5
109921	179.0806	8/6	15	42,5
109922	179.1006	10/6	15	44,5
109923	179.1008	10/8	15	47,0
109924	179.1208	12/8	15	49,5
109925	179.1210	12/10	15	51,0
135804	179.1612	16/12	15	54,0



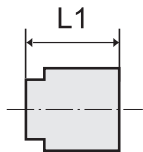
144.008

### Verschlussstecker

»Blaue Serie«

#### Verschlussstecker

Artikel Nr.	Typen Nr.	Stecknippel mm	Arbeitsdruck max. bar	L1 mm
109926	144.004	4	15	30,2
109927	144.006	6	15	33,6
109928	144.008	8	15	36,6
109929	144.010	10	15	40,1
109930	144.012	12	15	43,5
135835	144.016	16	15	49,0



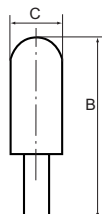
184.016

### Verschlusskappen

»Blaue Serie«

#### Verschlusskappe

Artikel Nr.	Typen Nr.	für Schlauch-Außen-Ø mm	Arbeitsdruck max. bar	L1 mm
109931	184.003	3	10	16,0
109932	184.004	4	10	16,0
109933	184.006	6	10	20,0
109934	184.008	8	10	21,0
109935	184.010	10	10	22,0
109936	184.012	12	10	23,0
109937	184.016	16	10	25,0



566.010

### Schalldämpfer mit Stecknippel

»Blaue Serie«

#### Schalldämpfer mit Stecknippel

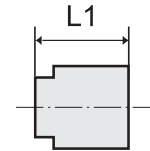
Artikel Nr.	Typen Nr.	Stecknippel mm	Arbeitsdruck max. bar	L1 mm
109938	566.006	6	10	46,5
109939	566.008	8	10	45,0
109940	566.010	10	10	58,0
109941	566.012	12	10	81,5

## Einpresspatronen

»Blaue Serie«

### Einpresspatrone - nur in Kunststoff einpressbar

Artikel Nr.	Typen Nr.	für Schlauch- Außen-Ø mm	Arbeitsdruck max. bar	L1 mm
109942	224.04	4	15	11,3
109943	224.06	6	15	11,9
109944	224.08	8	15	13,7
109945	224.10	10	15	15,2
109946	224.12	12	15	17,6



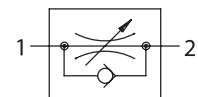
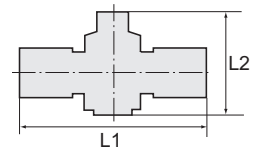
224.06

## Drosselrückschlagventile mit Außengewinde und Steckanschluss, gerade Form

»Blaue Serie«

### Drosselrückschlagventil mit zylindrischem Außengewinde und Steckanschluss, gerade Form, Drosselung von Schlauch zu Gewinde

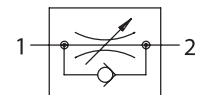
Artikel Nr.	Typen Nr.	Gewinde	für Schlauch- Außen-Ø mm	Arbeitsdruck max. bar	L1 mm	L2 mm	SW mm
109947	183.018-4	G 1/8	4	15	46,5	28,9 - 31,2	12
109948	183.018-6	G 1/8	6	15	53,7	41,1 - 46,8	14
109949	183.018-8	G 1/8	8	15	58,1	41,7 - 47,4	14
109950	183.014-6	G 1/4	6	15	55,1	40,8 - 47,0	14
109951	183.014-8	G 1/4	8	15	59,6	44,8 - 50,8	17
109952	183.014-10	G 1/4	10	15	70,3	47,4 - 54,0	17
109953	183.014-12	G 1/4	12	15	80,6	50,3 - 55,3	21
109954	183.038-8	G 3/8	8	15	61,0	44,3 - 50,4	17
109955	183.038-10	G 3/8	10	15	71,6	48,5 - 55,3	20
109956	183.038-12	G 3/8	12	15	81,3	51,8 - 57,1	21
109957	183.012-10	G 1/2	10	15	76,0	48,3 - 54,5	19
109958	183.012-12	G 1/2	12	15	85,9	51,5 - 56,8	24



183.014-6

### Drosselrückschlagventil mit konischem Außengewinde und Steckanschluss, gerade Form, Drosselung von Schlauch zu Gewinde

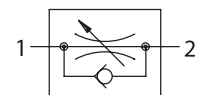
Artikel Nr.	Typen Nr.	Gewinde	für Schlauch- Außen-Ø mm	Arbeitsdruck max. bar	L1 mm	L2 mm	SW mm
109959	182.018-4	R 1/8	4	15	45,9	26,9 - 29,0	10
109960	182.018-6	R 1/8	6	15	53,6	37,8 - 43,0	12
109961	182.018-8	R 1/8	8	15	58,4	41,5 - 47,2	14
109962	182.014-6	R 1/4	6	15	56,2	38,0 - 43,6	14
109963	182.014-8	R 1/4	8	15	60,6	41,1 - 47,1	14
109964	182.014-10	R 1/4	10	15	71,4	47,6 - 55,2	17
109965	182.014-12	R 1/4	12	15	82,3	51,8 - 55,6	21
109966	182.038-8	R 3/8	8	15	62,1	41,9 - 47,2	17
109967	182.038-10	R 3/8	10	15	71,8	48,3 - 54,9	17
109968	182.038-12	R 3/8	12	15	83,0	51,2 - 55,9	21
109969	182.012-10	R 1/2	10	15	75,4	48,0 - 54,6	21
109970	182.012-12	R 1/2	12	15	86,2	52,0 - 56,6	21



182.014-6

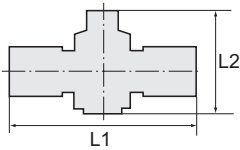
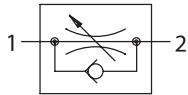
### Drosselrückschlagventil mit zylindrischem Außengewinde und Steckanschluss, gerade Form, Drosselung von Gewinde zu Schlauch

Artikel Nr.	Typen Nr.	Gewinde	für Schlauch- Außen-Ø mm	Arbeitsdruck max. bar	L1 mm	L2 mm	SW mm
135811	286.018-4	G 1/8	4	15	46,5	28,0 - 31,0	12
135812	286.018-6	G 1/8	6	15	54,1	40,7 - 47,5	14
135813	286.018-8	G 1/8	8	15	58,5	44,1 - 51,8	14
135814	286.014-6	G 1/4	6	15	55,6	40,7 - 47,5	14
135815	286.014-8	G 1/4	8	15	60,0	44,1 - 51,8	17
135816	286.014-10	G 1/4	10	15	69,9	47,7 - 55,3	17
135817	286.014-12	G 1/4	12	15	80,4	52,0 - 58,0	21
135818	286.038-8	G 3/8	8	15	61,5	44,1 - 51,8	17
135819	286.038-10	G 3/8	10	15	71,4	47,7 - 55,3	20
135820	286.038-12	G 3/8	12	15	81,4	52,0 - 58,0	21
135821	286.012-10	G 1/2	10	15	74,9	47,7 - 55,3	19
135822	286.012-12	G 1/2	12	15	84,9	52,0 - 58,0	24



286.014-6





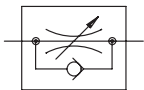
287.014-6

## Drosselrückschlagventile mit Außengewinde und Steckanschluss, gerade Form

»Blaue Serie«

**Drosselrückschlagventil mit konischem Außengewinde und Steckanschluss, gerade Form, Drosselung von Gewinde zu Schlauch**

Artikel Nr.	Typen Nr.	Gewinde	für Schlauch- Außen-Ø mm	Arbeitsdruck max. bar	L1 mm	L2 mm	SW mm
135823	287.018-4	R 1/8	4	15	46,0	28,0 - 31,0	10
135824	287.018-6	R 1/8	6	15	54,1	40,7 - 47,5	12
135825	287.018-8	R 1/8	8	15	59,0	44,1 - 51,8	14
135826	287.014-6	R 1/4	6	15	56,6	40,7 - 47,5	14
135827	287.014-8	R 1/4	8	15	61,0	44,1 - 51,8	14
135828	287.014-10	R 1/4	10	15	71,4	47,7 - 55,3	17
135829	287.014-12	R 1/4	12	15	82,8	52,0 - 58,0	21
135830	287.038-8	R 3/8	8	15	62,5	44,1 - 51,8	17
135831	287.038-10	R 3/8	10	15	72,4	47,7 - 55,3	17
135832	287.038-12	R 3/8	12	15	83,8	52,0 - 58,0	21
135833	287.012-10	R 1/2	10	15	75,9	47,7 - 55,3	21
135834	287.012-12	R 1/2	12	15	86,8	52,0 - 58,0	21



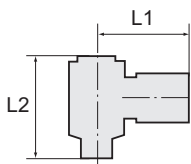
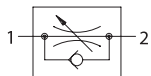
181.0808

## Drosselrückschlagventile mit Steckanschluss, gerade Form

»Blaue Serie«

**Drosselrückschlagventil mit Steckanschluss, gerade Form**

Artikel Nr.	Typen Nr.	für Schlauch- Außen-Ø mm	Arbeitsdruck max. bar	L1 mm	L2 mm
109972	181.0404	4	15	39,5	28,3 - 30,8
109973	181.0606	6	15	47,1	41,0 - 47,2
109974	181.0808	8	15	52,0	44,4 - 51,5
109975	181.1010	10	15	62,3	48,0 - 55,0
109976	181.1212	12	15	73,6	52,3 - 57,7



188.018-6

## Drosselrückschlagventile mit Abluftdrosselung, Winkelform

»Blaue Serie«

**Drosselrückschlagventil mit Abluftdrosselung, regulierbar mit Rändelschraube, Winkelform, drehbar, Außengewinde zylindrisch mit O-Ring (NBR)**

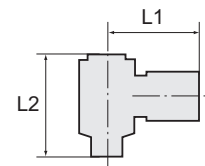
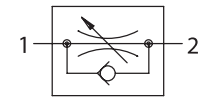
Artikel Nr.	Typen Nr.	Gewinde	für Schlauch- Außen-Ø mm	Arbeitsdruck max. bar	L1 mm	L2 mm	SW mm
110011	188.005-4	M5	4	15	20,0	29,0 - 31,9	8
110012	188.005-6	M5	6	15	21,7	29,0 - 31,9	8
110013	188.018-4	G 1/8	4	15	22,3	37,8 - 44,0	10
110014	188.018-6	G 1/8	6	15	22,9	37,8 - 44,0	10
110015	188.018-8	G 1/8	8	15	25,3	37,8 - 44,0	10
110016	188.018-10	G 1/8	10	15	30,1	37,8 - 44,0	10
110017	188.014-4	G 1/4	4	15	24,0	44,0 - 51,0	14
110018	188.014-6	G 1/4	6	15	24,9	44,0 - 51,0	14
110019	188.014-8	G 1/4	8	15	28,4	44,0 - 51,0	14
110020	188.014-10	G 1/4	10	15	32,0	44,0 - 51,0	14
110021	188.014-12	G 1/4	12	15	32,0	44,0 - 51,0	14
110022	188.038-8	G 3/8	8	15	29,3	48,7 - 55,0	19
110023	188.038-10	G 3/8	10	15	32,5	48,7 - 55,0	19
110024	188.038-12	G 3/8	12	15	35,3	48,7 - 55,0	19
110025	188.012-8	G 1/2	8	15	32,3	53,0 - 59,2	24
110026	188.012-10	G 1/2	10	15	35,5	53,0 - 59,2	24
110027	188.012-12	G 1/2	12	15	36,3	53,0 - 59,2	24

## Drosselrückschlagventile mit Abluftdrosselung, Winkelform

»Blaue Serie«

**Drosselrückschlagventil mit Abluftdrosselung, regulierbar mit Schlitzschraube, Winkelform, drehbar, Außengewinde zylindrisch mit O-Ring (NBR)**

Artikel Nr.	Typen Nr.	Gewinde	für Schlauch Außen-Ø mm	Arbeitsdruck max. bar	L1 mm	L2 min. mm	SW mm
110028	285.005-4	M5	4	10	20,0	23,0	8
110029	285.005-6	M5	6	10	21,5	23,0	8
110030	285.018-4	G 1/8	4	10	23,0	31,5	12
110031	285.018-6	G 1/8	6	10	23,0	31,5	12
110032	285.018-8	G 1/8	8	10	26,5	31,5	12
110033	285.014-4	G 1/4	4	10	25,0	38,3	14
110034	285.014-6	G 1/4	6	10	25,0	38,3	14
110035	285.014-8	G 1/4	8	10	29,0	38,3	14
110036	285.014-10	G 1/4	10	10	31,0	38,3	14
110037	285.038-6	G 3/8	6	10	27,0	43,0	19
110038	285.038-8	G 3/8	8	10	30,5	43,0	19
110039	285.038-10	G 3/8	10	10	32,0	43,0	19
110040	285.038-12	G 3/8	12	10	35,0	43,0	19
110041	285.012-8	G 1/2	8	10	33,0	49,0	24
110042	285.012-10	G 1/2	10	10	34,5	49,0	24
110043	285.012-12	G 1/2	12	10	36,5	49,0	24



285.014-8

**Drosselrückschlagventil mit Abluftdrosselung, regulierbar mit Rändelschraube, Winkelform, drehbar, Außengewinde konisch mit Gewindebeschichtung**

Artikel Nr.	Typen Nr.	Gewinde	für Schlauch-Außen-Ø mm	Arbeitsdruck max. bar	L1 mm	L2 mm	SW mm
110044	186.018-4	R 1/8	4	15	22,3	37,8 - 44,0	10
110045	186.018-6	R 1/8	6	15	22,9	37,8 - 44,0	10
110046	186.018-8	R 1/8	8	15	24,8	37,8 - 44,0	10
110047	186.018-10	R 1/8	10	15	30,1	37,8 - 44,0	10
110048	186.014-4	R 1/4	4	15	24,1	44,0 - 51,0	14
110049	186.014-6	R 1/4	6	15	24,9	44,0 - 51,0	14
110050	186.014-8	R 1/4	8	15	28,4	44,0 - 51,0	14
110051	186.014-10	R 1/4	10	15	32,0	44,0 - 51,0	14
110052	186.014-12	R 1/4	12	15	32,0	44,0 - 51,0	14
110053	186.038-6	R 3/8	6	15	26,6	48,7 - 55,0	19
110054	186.038-8	R 3/8	8	15	29,2	48,7 - 55,0	19
110055	186.038-10	R 3/8	10	15	32,5	48,7 - 55,0	19
110056	186.038-12	R 3/8	12	15	35,3	48,7 - 55,0	19
110057	186.012-6	R 1/2	6	15	29,6	53,0 - 59,2	24
110058	186.012-8	R 1/2	8	15	32,3	53,0 - 59,2	24
110059	186.012-10	R 1/2	10	15	35,5	53,0 - 59,2	24
110060	186.012-12	R 1/2	12	15	36,3	53,0 - 59,2	24



186.014-10

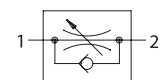
## Drosselrückschlagventile mit Abluftdrosselung, Winkelform

»Blaue Serie«

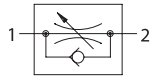
Temperaturbereich 0 °C bis 60 °C

**Drosselrückschlagventil mit Abluftdrosselung, regulierbar mit Schlitzschraube, Winkelform, drehbar, Außengewinde konisch mit Gewindebeschichtung**

Artikel Nr.	Typen Nr.	Gewinde	für Schlauch-Außen-Ø mm	Arbeitsdruck max. bar	L1 mm	L2 mm	SW mm
136005	297.018-4	R 1/8	4	10	23,0	32,0	12
136006	297.018-6	R 1/8	6	10	23,0	32,0	12
136007	297.018-8	R 1/8	8	10	25,8	32,0	12
136008	297.014-4	R 1/4	4	10	25,2	37,5	14
136009	297.014-6	R 1/4	6	10	25,0	37,5	14
136010	297.014-8	R 1/4	8	10	28,9	37,5	14
136011	297.014-10	R 1/4	10	10	32,7	37,5	14
136012	297.038-6	R 3/8	6	10	26,7	43,5	19
136013	297.038-8	R 3/8	8	10	29,8	43,5	19
136014	297.038-10	R 3/8	10	10	33,0	43,5	19
136015	297.038-12	R 3/8	12	10	35,5	43,5	19
136016	297.012-8	R 1/2	8	10	32,8	51,0	24
136017	297.012-10	R 1/2	10	10	36,0	51,0	24
136018	297.012-12	R 1/2	12	10	36,5	51,0	24



297.012-8

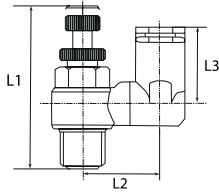


## Drosselrückschlagventile mit Abluftdrosselung, gerade Form

»Blaue Serie«

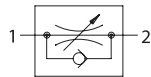
Temperaturbereich

0 °C bis 60 °C



**Drosselrückschlagventil mit Abluftdrosselung, regulierbar mit Rändelschraube, gerade Form, drehbar, Außengewinde konisch mit Gewindebeschichtung**

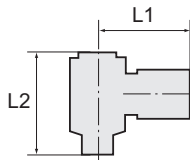
Artikel Nr.	Typen Nr.	Gewinde	für Schlauch- Außen-Ø mm	Arbeitsdruck max. bar	L1 mm	L2 mm	L3 mm	SW mm
136019	299.005-4	M5	4	10	33,5	11,5	20,5	8
136020	299.005-6	M5	6	10	33,5	13,0	22,0	8
136021	299.018-4	R 1/8	4	10	42,0	18,0	26,5	12
136022	299.018-6	R 1/8	6	10	42,0	18,0	26,5	12
136023	299.018-8	R 1/8	8	10	42,0	18,0	26,5	12
136024	299.014-4	R 1/4	4	10	48,0	20,5	27,0	14
136025	299.014-6	R 1/4	6	10	48,0	20,5	27,0	14
136026	299.014-8	R 1/4	8	10	48,0	20,5	27,0	14
136027	299.014-10	R 1/4	10	10	48,0	22,0	30,0	14
136028	299.014-12	R 1/4	12	10	48,0	22,0	30,0	14
136029	299.038-10	R 3/8	10	10	53,0	23,0	31,0	19
136030	299.038-12	R 3/8	12	10	53,0	23,0	31,0	19



## Drosselrückschlagventile mit Zuluftdrosselung, Winkelform

»Blaue Serie«

**Drosselrückschlagventil, mit Zuluftdrosselung, regulierbar mit Rändelschraube, Winkelform, drehbar, Außengewinde zylindrisch mit O-Ring (NBR)**



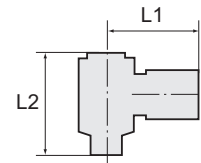
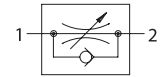
Artikel Nr.	Typen Nr.	Gewinde	für Schlauch- Außen-Ø mm	Arbeitsdruck max. bar	L1 mm	L2 mm	SW mm
109977	187.005-4	M5	4	15	20,0	29,0 - 31,9	8
109978	187.005-6	M5	6	15	21,7	29,0 - 31,9	8
109979	187.018-4	G 1/8	4	15	22,3	37,8 - 44,0	10
109980	187.018-6	G 1/8	6	15	22,9	37,8 - 44,0	10
109981	187.018-8	G 1/8	8	15	25,3	37,8 - 44,0	10
109982	187.018-10	G 1/8	10	15	30,1	37,8 - 44,0	10
109983	187.014-4	G 1/4	4	15	24,0	44,0 - 51,0	14
109984	187.014-6	G 1/4	6	15	24,9	44,0 - 51,0	14
109985	187.014-8	G 1/4	8	15	28,4	44,0 - 51,0	14
109986	187.014-10	G 1/4	10	15	32,0	44,0 - 51,0	14
109987	187.014-12	G 1/4	12	15	32,0	44,0 - 51,0	14
109988	187.038-8	G 3/8	8	15	29,3	48,7 - 55,0	19
109989	187.038-10	G 3/8	10	15	32,5	48,7 - 55,0	19
109990	187.038-12	G 3/8	12	15	35,3	48,7 - 55,0	19
109991	187.012-8	G 1/2	8	15	32,3	53,0 - 59,2	24
109992	187.012-10	G 1/2	10	15	35,5	53,0 - 59,2	24
109993	187.012-12	G 1/2	12	15	36,3	53,0 - 59,2	24

## Drosselrückschlagventile mit Zuluftdrosselung, Winkelform

»Blaue Serie«

**Drosselrückschlagventil, mit Zuluftdrosselung, regulierbar mit Rändelschraube, Winkelform, drehbar, Außengewinde konisch mit Gewindebeschichtung**

Artikel Nr.	Typen Nr.	Gewinde	für Schlauch- Außen-Ø mm	Arbeitsdruck max. bar	L1 mm	L2 mm	SW mm
109994	185.018-4	R 1/8	4	15	22,3	37,8 - 44,0	10
109995	185.018-6	R 1/8	6	15	22,9	37,8 - 44,0	10
109996	185.018-8	R 1/8	8	15	25,3	37,8 - 44,0	10
109997	185.018-10	R 1/8	10	15	30,1	37,8 - 44,0	10
109998	185.014-4	R 1/4	4	15	24,1	44,0 - 51,0	14
109999	185.014-6	R 1/4	6	15	24,9	44,0 - 51,0	14
110000	185.014-8	R 1/4	8	15	28,4	44,0 - 51,0	14
110001	185.014-10	R 1/4	10	15	32,0	44,0 - 51,0	14
110002	185.014-12	R 1/4	12	15	32,0	44,0 - 51,0	14
110003	185.038-6	R 3/8	6	15	26,6	48,7 - 55,0	19
110004	185.038-8	R 3/8	8	15	29,2	48,7 - 55,0	19
110005	185.038-10	R 3/8	10	15	32,5	48,7 - 55,0	19
110006	185.038-12	R 3/8	12	15	35,3	48,7 - 55,0	19
110007	185.012-6	R 1/2	6	15	29,6	53,0 - 59,2	24
110008	185.012-8	R 1/2	8	15	32,3	53,0 - 59,2	24
110009	185.012-10	R 1/2	10	15	35,5	53,0 - 59,2	24
110010	185.012-12	R 1/2	12	15	36,3	53,0 - 59,2	24



185.014-10

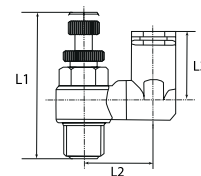
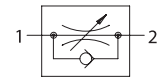
## Drosselrückschlagventile mit Zuluftdrosselung, gerade Form

»Blaue Serie«

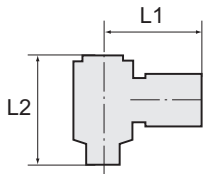
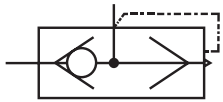
Temperaturbereich 0 °C bis 60 °C

**Drosselrückschlagventil, mit Zuluftdrosselung, regulierbar mit Rändelschraube, gerade Form, drehbar, Außengewinde konisch mit Gewindebeschichtung**

Artikel Nr.	Typen Nr.	Gewinde	für Schlauch- Außen-Ø mm	Arbeitsdruck max. bar	L1 mm	L2 mm	L3 mm	SW mm
136032	298.005-4	M5	4	10	33,5	11,5	20,5	8
136033	298.005-6	M5	6	10	33,5	13,0	22,0	8
136034	298.018-4	R 1/8	4	10	42,0	18,0	26,5	12
136035	298.018-6	R 1/8	6	10	42,0	18,0	26,5	12
135979	298.018-8	R 1/8	8	10	42,0	18,0	26,5	12
135980	298.014-4	R 1/4	4	10	48,0	20,5	27,0	14
135981	298.014-6	R 1/4	6	10	48,0	20,5	27,0	14
135982	298.014-8	R 1/4	8	10	48,0	20,5	27,0	14
135983	298.014-10	R 1/4	10	10	48,0	22,0	30,0	14
135984	298.014-12	R 1/4	12	10	48,0	22,0	30,0	14
135985	298.038-10	R 3/8	10	10	53,0	23,0	31,0	19
135986	298.038-12	R 3/8	12	10	53,0	23,0	31,0	19



298.038-12



281.018-6

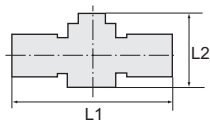
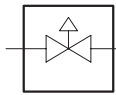
## Manuell betätigte Schnellentlüftungsventile, Winkelform

»Blaue Serie«

Temperaturbereich -10 °C bis 80 °C

### Manuell betätigtes Schnellentlüftungsventil, Winkelform, Außengewinde konisch mit Gewindebeschichtung

Artikel Nr.	Typen Nr.	Gewinde	für Schlauch-Außen-Ø mm	Arbeitsdruck max. bar	L1 mm	L2 mm	SW mm
135987	281.018-6	R 1/8	6	10	22,9	38,3	10



194.1414

## Absperrventile mit Außengewinde

»Blaue Serie«

### Absperrventil, Anschluss 2 x zylindrisches Gewinde mit O-Ring (NBR)

Artikel Nr.	Typen Nr.	Gewinde 1	Gewinde 2	Arbeitsdruck max. bar	L1 mm	L2 mm	SW mm
110061	194.1818	G 1/8	G 1/8	15	64,5	42,6	14/14
110062	194.1418	G 1/4	G 1/8	15	67,6	42,6	17/14
110063	194.1414	G 1/4	G 1/4	15	67,6	42,6	17/17
110064	194.3814	G 3/8	G 1/4	15	81,1	47,0	20/20
110065	194.3838	G 3/8	G 3/8	15	82,4	47,0	20/20
110066	194.1238	G 1/2	G 3/8	15	86,2	47,0	24/21
110067	194.1212	G 1/2	G 1/2	15	89,0	47,0	24/24

### Absperrventil, Anschluss 2 x konisches Gewinde mit Gewindebeschichtung

Artikel Nr.	Typen Nr.	Gewinde 1	Gewinde 2	Arbeitsdruck max. bar	L1 mm	L2 mm	SW mm
110068	191.1818	R 1/8	R 1/8	15	65,0	42,6	12/12
110069	191.1418	R 1/4	R 1/8	15	67,5	42,6	14/12
110070	191.1414	R 1/4	R 1/4	15	70,0	42,6	14/14
110071	191.3814	R 3/8	R 1/4	15	82,0	47,0	17/14
110072	191.3838	R 3/8	R 3/8	15	83,5	47,0	17/17
110073	191.1238	R 1/2	R 3/8	15	87,0	47,0	21/17
110074	191.1212	R 1/2	R 1/2	15	90,5	47,0	21/21



191.1414

## Absperrventile mit Außengewinde und Steckanschluss

»Blaue Serie«

### Absperrventil mit Außengewinde und Steckanschluss, Durchflussrichtung Gewinde zum Schlauch, Außengewinde zylindrisch mit O-Ring (NBR)

Artikel Nr.	Typen Nr.	Gewinde	für Schlauch-Außen-Ø mm	Arbeitsdruck max. bar	L1 mm	L2 mm	SW mm
110075	193.018-6	G 1/8	6	15	58,0	42,6	14
110076	193.018-8	G 1/8	8	15	58,4	42,6	14
110077	193.014-6	G 1/4	6	15	59,8	42,6	12
110078	193.014-8	G 1/4	8	15	59,9	42,6	17
110079	193.014-10	G 1/4	10	15	70,9	47,0	17
110080	193.014-12	G 1/4	12	15	70,9	47,0	21
110081	193.038-8	G 3/8	8	15	61,4	42,6	17
110082	193.038-10	G 3/8	10	15	72,4	47,0	20
110083	193.038-12	G 3/8	12	15	71,9	47,0	21
110084	193.012-10	G 1/2	10	15	75,9	47,0	24
110085	193.012-12	G 1/2	12	15	75,4	47,0	24



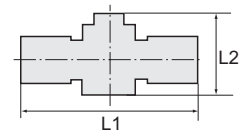
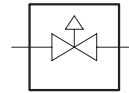
193.014-6

## Absperrventile mit Außengewinde und Steckanschluss

»Blaue Serie«

**Absperrventil mit Außengewinde und Steckanschluss, Durchflussrichtung Gewinde zum Schlauch, Außengewinde konisch mit Gewindebeschichtung**

Artikel Nr.	Typen Nr.	Gewinde	für Schlauch- Außen-Ø mm	Arbeitsdruck max. bar	L1 mm	L2 mm	SW mm
110086	192.018-6	R 1/8	6	15	58,0	42,6	12
110087	192.018-8	R 1/8	8	15	58,9	42,6	14
110088	192.014-6	R 1/4	6	15	60,5	42,6	12
110089	192.014-8	R 1/4	8	15	60,9	42,6	14
110090	192.014-10	R 1/4	10	15	72,4	47,0	17
110091	192.014-12	R 1/4	12	15	72,3	47,0	21
110092	192.038-8	R 3/8	8	15	62,4	42,6	17
110093	192.038-10	R 3/8	10	15	73,4	47,0	17
110094	192.038-12	R 3/8	12	15	74,3	47,0	21
110095	192.012-10	R 1/2	10	15	76,9	47,0	21
110096	192.012-12	R 1/2	12	15	77,3	47,0	21



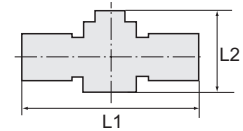
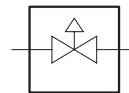
192.014-6

## Absperrventile mit Steckanschluss

»Blaue Serie«

**Absperrventil mit Steckanschluss**

Artikel Nr.	Typen Nr.	für Schlauch- Außen-Ø mm	Arbeitsdruck max. bar	L1 mm	L2 mm
110097	190.006	6	15	50,8	42,2
110098	190.008	8	15	51,8	42,3
110099	190.010	10	15	63,3	46,7
110100	190.012	12	15	64,1	46,8



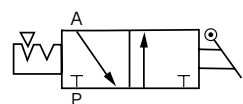
190.006

## 3/2-Wegeventile mit Außengewinde

»Blaue Serie«

**3/2-Wegeventil mit Außengewinde, zylindrisch mit O-Ring (NBR)**

Artikel Nr.	Typen Nr.	Gewinde 1	Gewinde 2	Arbeitsdruck max. bar	L1 mm	L2 mm
110101	275.018	G 1/8	G 1/8	15	65,0	41,5
135946	275.1418	G 1/4	G 1/8	15	66,5	42,6
110102	275.014	G 1/4	G 1/4	15	68,0	41,5
135947	275.3814	G 3/8	G 1/4	15	80,0	47,0
110103	275.038	G 3/8	G 3/8	15	81,5	46,0
135948	275.1238	G 1/2	G 3/8	15	83,2	47,0
135949	275.012	G 1/2	G 1/2	15	86,7	47,0



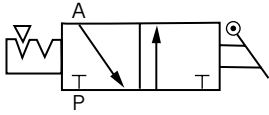
275.014

**3/2 Wegeventil mit Außengewinde, konisch mit Gewindebeschichtung**

Artikel Nr.	Typen Nr.	Gewinde 1	Gewinde 2	Arbeitsdruck max. bar	L1 mm	L2 mm
110104	276.018	R 1/8	R 1/8	15	65,0	41,5
135953	276.1418	R 1/4	R 1/8	15	66,5	42,6
110105	276.014	R 1/4	R 1/4	15	70,0	41,5
135954	276.3814	R 3/8	R 1/4	15	82,5	47,0
110106	276.038	R 3/8	R 3/8	15	83,5	46,0
135955	276.1238	R 1/2	R 3/8	15	87,5	47,0

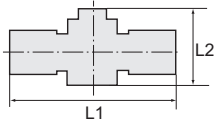


276.014



## 3/2-Wegeventile mit Außengewinde und Steckanschluss

»Blaue Serie«



### 3/2-Wegeventil mit Außengewinde und Steckanschluss, Durchflussrichtung Gewinde zum Schlauch, Außengewinde zylindrisch mit O-Ring (NBR)

Artikel Nr.	Typen Nr.	Gewinde	für Schlauch-Außen-Ø mm	Arbeitsdruck max. bar	L1 mm	L2 mm	SW mm
110108	231.018-6	G 1/8	6	15	58,1	41,5	14
110109	231.018-8	G 1/8	8	15	58,5	41,5	14
110110	231.014-6	G 1/4	6	15	59,6	41,5	14
110111	231.014-8	G 1/4	8	15	60,0	41,5	17
110112	231.014-10	G 1/4	10	15	70,9	46,0	17
110113	231.014-12	G 1/4	12	15	70,9	46,0	21
110114	231.038-6	G 3/8	6	15	61,1	41,5	14
110115	231.038-8	G 3/8	8	15	61,5	41,5	17
110116	231.038-10	G 3/8	10	15	72,4	46,0	20
110117	231.038-12	G 3/8	12	15	71,9	46,0	21
110118	231.012-10	G 1/2	10	15	74,9	46,0	24
110119	231.012-12	G 1/2	12	15	75,4	46,0	24



231.014-8

### 3/2-Wegeventil mit Außengewinde und Steckanschluss, Durchflussrichtung Gewinde zum Schlauch, Außengewinde konisch mit Gewindebeschichtung

Artikel Nr.	Typen Nr.	Gewinde	für Schlauch-Außen-Ø mm	Arbeitsdruck max. bar	L1 mm	L2 mm	SW mm
110120	232.018-6	R 1/8	6	15	58,3	41,5	12
110121	232.018-8	R 1/8	8	15	58,9	41,5	14
110122	232.014-6	R 1/4	6	15	60,8	41,5	14
110123	232.014-8	R 1/4	8	15	60,9	41,5	14
110124	232.014-10	R 1/4	10	15	72,6	46,0	17
110125	232.014-12	R 1/4	12	15	73,3	46,0	21
110126	232.038-6	R 3/8	6	15	62,3	41,5	17
110127	232.038-8	R 3/8	8	15	62,4	41,5	17
110128	232.038-10	R 3/8	10	15	73,6	46,0	17
110129	232.038-12	R 3/8	12	15	74,1	46,0	21
110130	232.012-10	R 1/2	10	15	77,1	46,0	21
110131	232.012-12	R 1/2	12	15	77,3	46,0	21



232.014-8

### 3/2-Wegeventil mit Außengewinde und Steckanschluss, Durchflussrichtung Schlauch zum Gewinde, Außengewinde zylindrisch mit O-Ring (NBR)

Artikel Nr.	Typen Nr.	Gewinde	für Schlauch-Außen-Ø mm	Arbeitsdruck max. bar	L1 mm	L2 mm	SW mm
110132	273.018-6	G 1/8	6	15	58,1	41,5	14
110133	273.018-8	G 1/8	8	15	58,8	41,5	14
110134	273.014-6	G 1/4	6	15	59,6	41,5	14
110135	273.014-8	G 1/4	8	15	60,0	41,5	17
110136	273.014-10	G 1/4	10	15	70,9	46,0	17
110137	273.014-12	G 1/4	12	15	70,9	46,0	21
110138	273.038-6	G 3/8	6	15	61,1	41,5	14
110139	273.038-8	G 3/8	8	15	61,5	41,5	17
110140	273.038-10	G 3/8	10	15	72,4	46,0	20
110141	273.038-12	G 3/8	12	15	71,9	46,0	21
110142	273.012-10	G 1/2	10	15	74,9	46,0	24
110143	273.012-12	G 1/2	12	15	75,4	46,0	24



273.014-8

### 3/2-Wegeventil mit Außengewinde und Steckanschluss, Durchflussrichtung Schlauch zum Gewinde, Außengewinde konisch mit Gewindebeschichtung

Artikel Nr.	Typen Nr.	Gewinde	für Schlauch-Außen-Ø mm	Arbeitsdruck max. bar	L1 mm	L2 mm	SW mm
110144	274.018-6	R 1/8	6	15	58,3	41,5	12
110145	274.018-8	R 1/8	8	15	58,9	41,5	14
110146	274.014-6	R 1/4	6	15	60,8	41,5	14
110147	274.014-8	R 1/4	8	15	60,9	41,5	14
110148	274.014-10	R 1/4	10	15	72,6	46,0	17
110149	274.014-12	R 1/4	12	15	73,3	46,0	21
110150	274.038-6	R 3/8	6	15	62,3	41,5	17
110151	274.038-8	R 3/8	8	15	62,4	41,5	17
110152	274.038-10	R 3/8	10	15	73,6	46,0	17
110153	274.038-12	R 3/8	12	15	74,1	46,0	21
110154	274.012-10	R 1/2	10	15	77,1	46,0	21
110155	274.012-12	R 1/2	12	15	77,3	46,0	21



274.014-8

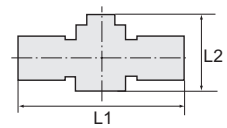
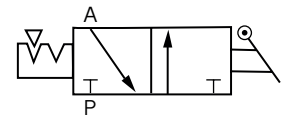


## 3/2-Wegeventile mit Steckanschluss

»Blaue Serie«

### 3/2-Wegeventil mit Steckanschluss

Artikel Nr.	Typen Nr.	für Schlauch- Außen-Ø mm	Arbeitsdruck max. bar	L1 mm	L2 mm
110156	233.006	6	15	51,6	41,5
110157	233.008	8	15	52,6	41,5
110158	233.010	10	15	63,7	46,0
110159	233.012	12	15	64,1	46,0



233.008

## Stoppventile

»Blaue Serie«

Die Druckluftversorgung wird sofort komplett abgesperrt, sobald der Schlauch vom Verbinder gelöst wird. Der Durchfluss ist nur bei fest eingestecktem Schlauch gewährleistet.

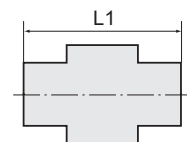
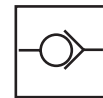
Arbeitsdruck max.	10 bar
Temperaturbereich	0 °C bis 60 °C
Material	Kunststoff bzw. Messing vernickelt
Lösering	Kunststoff
Medium	Druckluft
Anwendungsbereich	Luft, Vakuum
Empfohlener Schlauch	PU oder PA (Nylon)

## Gerade Steckverschraubungen, selbstabsperrend

»Blaue Serie«

### Gerade Steckverschraubung, selbstabsperrend, Außengewinde zylindrisch mit O-Ring (NBR)

Artikel Nr.	Typen Nr.	Gewinde	für Schlauch- Außen-Ø mm	L1 mm	SW mm	Gewindenorm
110160	195.184	G 1/8	4	27,5	14	DIN EN ISO 228-1
110161	195.186	G 1/8	6	27,0	14	DIN EN ISO 228-1
110162	195.188	G 1/8	8	29,0	14	DIN EN ISO 228-1
110163	195.146	G 1/4	6	27,0	17	DIN EN ISO 228-1
110164	195.148	G 1/4	8	29,0	17	DIN EN ISO 228-1
110165	195.1410	G 1/4	10	37,0	17	DIN EN ISO 228-1
110166	195.388	G 3/8	8	29,0	20	DIN EN ISO 228-1
110167	195.3810	G 3/8	10	37,0	20	DIN EN ISO 228-1
110168	195.3812	G 3/8	12	38,0	21	DIN EN ISO 228-1
110169	195.1210	G 1/2	10	37,0	24	DIN EN ISO 228-1
110170	195.1212	G 1/2	12	38,0	24	DIN EN ISO 228-1



195.148

### Gerade Steckverschraubung, selbstabsperrend, Außengewinde konisch mit Gewindebeschichtung

Artikel Nr.	Typen Nr.	Gewinde	für Schlauch- Außen-Ø mm	L1 mm	SW mm	Gewindenorm
110171	196.184	R 1/8	4	27,5	10	ISO 7-1
110172	196.186	R 1/8	6	27,0	12	ISO 7-1
110173	196.188	R 1/8	8	29,0	14	ISO 7-1
110174	196.146	R 1/4	6	27,0	14	ISO 7-1
110175	196.148	R 1/4	8	29,0	14	ISO 7-1
110176	196.1410	R 1/4	10	37,0	17	ISO 7-1
110177	196.388	R 3/8	8	29,0	17	ISO 7-1
110178	196.3810	R 3/8	10	37,0	17	ISO 7-1
110179	196.3812	R 3/8	12	38,0	20	ISO 7-1
110180	196.1210	R 1/2	10	37,0	21	ISO 7-1
110181	196.1212	R 1/2	12	38,0	21	ISO 7-1

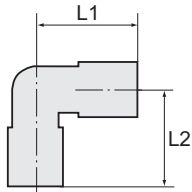


196.148



## L-Steckverschraubungen, selbstabsperrend

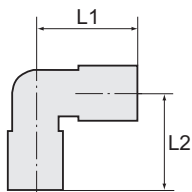
»Blaue Serie«



197.56

### L-Steckverschraubung, selbstabsperrend, drehbar, Außengewinde zylindrisch mit O-Ring (NBR)

Artikel Nr.	Typen Nr.	Gewinde	für Schlauch- Außen-Ø mm	L1 mm	L2 mm	SW mm	Gewindenorm
110182	197.54	M5	4	31,0	21,3	10	DIN 13-1
110183	197.56	M5	6	29,4	21,7	12	DIN 13-1
110184	197.184	G 1/8	4	31,0	24,3	14	DIN EN ISO 228-1
110185	197.186	G 1/8	6	29,4	24,2	14	DIN EN ISO 228-1
110186	197.188	G 1/8	8	33,0	27,0	14	DIN EN ISO 228-1
110187	197.146	G 1/4	6	29,4	26,7	17	DIN EN ISO 228-1
110188	197.148	G 1/4	8	33,0	29,5	17	DIN EN ISO 228-1
110189	197.1410	G 1/4	10	42,5	34,3	17	DIN EN ISO 228-1
110190	197.388	G 3/8	8	33,0	30,0	20	DIN EN ISO 228-1
110191	197.3810	G 3/8	10	42,5	34,3	20	DIN EN ISO 228-1
110192	197.3812	G 3/8	12	46,5	36,0	21	DIN EN ISO 228-1
110193	197.1210	G 1/2	10	42,5	37,8	24	DIN EN ISO 228-1
110194	197.1212	G 1/2	12	46,5	39,0	24	DIN EN ISO 228-1



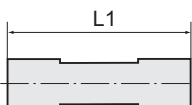
198.146

## L-Steckverschraubungen, selbstabsperrend

»Blaue Serie«

### L-Steckverschraubung, selbstabsperrend, drehbar, Außengewinde konisch mit Gewindebeschichtung

Artikel Nr.	Typen Nr.	Gewinde	für Schlauch- Außen-Ø mm	L1 mm	L2 mm	SW mm	Gewindenorm
110195	198.184	R 1/8	4	31,0	23,8	10	ISO 7-1
110196	198.186	R 1/8	6	29,4	24,2	12	ISO 7-1
110197	198.188	R 1/8	8	33,0	27,5	14	ISO 7-1
110198	198.146	R 1/4	6	29,4	26,7	14	ISO 7-1
110199	198.148	R 1/4	8	33,0	29,5	14	ISO 7-1
110200	198.1410	R 1/4	10	42,5	34,3	17	ISO 7-1
110201	198.388	R 3/8	8	33,0	31,0	17	ISO 7-1
110202	198.3810	R 3/8	10	42,5	35,3	17	ISO 7-1
110203	198.3812	R 3/8	12	46,5	37,0	21	ISO 7-1
110204	198.1210	R 1/2	10	42,5	38,8	21	ISO 7-1
110205	198.1212	R 1/2	12	46,5	40,0	21	ISO 7-1



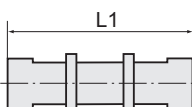
199.06

## Gerade Steckverbindungen, selbstabsperrend

»Blaue Serie«

### Gerade Steckverbindung, selbstabsperrend

Artikel Nr.	Typen Nr.	für Schlauch- Außen-Ø mm	L1 mm
110206	199.04	4	47,0
110207	199.06	6	45,0
110208	199.08	8	49,5
110209	199.10	10	63,0
110210	199.12	12	66,5



230.016-8

## Gerade Schott-Steckverbindungen, selbstabsperrend

»Blaue Serie«

### Gerade Schott-Steckverbindung, selbstabsperrend

Artikel Nr.	Typen Nr.	Gewinde	für Schlauch- Außen-Ø mm	L1 mm	SW mm
110211	230.012-4	M12x1,5	4	41,0	14
110212	230.014-6	M14x1,5	6	44,5	17
110213	230.016-8	M16x1,5	8	50,3	19
110214	230.020-10	M20x1,5	10	58,5	24
110215	230.024-12	M22x1,0	12	67,0	27

## Rückschlagventile

»Blaue Serie«

Die Rückschlagfunktion dieser Schnellsteckverbindungen verhindert den Rückfluss des Luftstroms und lässt auf Grund der unidirektionalen Bauweise die Strömung der Luft nur in eine Richtung zu.

Die Teile sind lieferbar in Ausführung: Durchfluss vom Gewinde zum Schlauch bzw. vom Schlauch zum Gewinde.

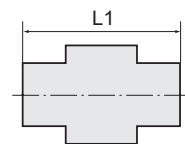
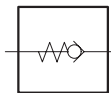
Arbeitsdruck max.	10 bar
Öffnungsdruck min.	0,2 bar
Temperaturbereich	0 °C bis 60 °C
Material	Kunststoff bzw. Messing vernickelt
Lösering	Kunststoff
Medium	Druckluft
Anwendungsbereich	Luft, Vakuum
Empfohlener Schlauch	PU oder PA (Nylon)

### Gerade Rückschlagventile mit Außengewinde und Steckanschluss, Durchflussrichtung Gewinde zum Schlauch

»Blaue Serie«

**Gerades Rückschlagventil, Durchflussrichtung Gewinde zum Schlauch, Außengewinde zylindrisch mit O-Ring (NBR)**

Artikel Nr.	Typen Nr.	Gewinde	für Schlauch- Außen-Ø mm	L1 mm	SW mm	Gewindenorm
110216	200.54	M5	4	31,0	10	DIN 13-1
110217	200.184	G 1/8	4	24,2	14	DIN EN ISO 228-1
110218	200.186	G 1/8	6	26,0	14	DIN EN ISO 228-1
110219	200.188	G 1/8	8	32,8	14	DIN EN ISO 228-1
110220	200.146	G 1/4	6	33,0	17	DIN EN ISO 228-1
110221	200.148	G 1/4	8	34,8	17	DIN EN ISO 228-1
110222	200.3810	G 3/8	10	41,0	20	DIN EN ISO 228-1
110223	200.3812	G 3/8	12	42,5	21	DIN EN ISO 228-1
110224	200.1210	G 1/2	10	43,0	24	DIN EN ISO 228-1
110225	200.1212	G 1/2	12	44,5	24	DIN EN ISO 228-1



200.148

**Gerades Rückschlagventil, Durchflussrichtung Gewinde zum Schlauch, Außengewinde konisch mit Gewindebeschichtung**

Artikel Nr.	Typen Nr.	Gewinde	für Schlauch- Außen-Ø mm	L1 mm	SW mm	Gewindenorm
110226	202.184	R 1/8	4	24,0	10	ISO 7-1
110227	202.186	R 1/8	6	31,0	12	ISO 7-1
110228	202.188	R 1/8	8	32,8	14	ISO 7-1
110229	202.146	R 1/4	6	33,0	14	ISO 7-1
110230	202.148	R 1/4	8	34,8	14	ISO 7-1
110231	202.3810	R 3/8	10	41,0	17	ISO 7-1
110232	202.3812	R 3/8	12	42,5	21	ISO 7-1
110233	202.1210	R 1/2	10	43,0	21	ISO 7-1
110234	202.1212	R 1/2	12	44,5	21	ISO 7-1



202.148

### Gerade Rückschlagventile mit Außengewinde und Steckanschluss, Durchflussrichtung Schlauch zum Gewinde

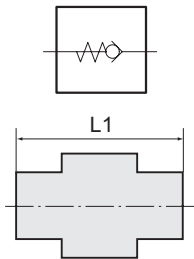
»Blaue Serie«

**Gerades Rückschlagventil, Durchflussrichtung Schlauch zum Gewinde, Außengewinde zylindrisch mit O-Ring (NBR)**

Artikel Nr.	Typen Nr.	Gewinde	für Schlauch- Außen-Ø mm	L1 mm	SW mm	Gewindenorm
110235	201.54	M5	4	31,0	10	DIN 13-1
110236	201.184	G 1/8	4	24,2	14	DIN EN ISO 228-1
110237	201.186	G 1/8	6	31,0	14	DIN EN ISO 228-1
110238	201.188	G 1/8	8	32,8	14	DIN EN ISO 228-1
110239	201.146	G 1/4	6	33,0	17	DIN EN ISO 228-1
110240	201.148	G 1/4	8	34,8	17	DIN EN ISO 228-1
110241	201.3810	G 3/8	10	41,0	20	DIN EN ISO 228-1
110242	201.3812	G 3/8	12	42,5	21	DIN EN ISO 228-1
110243	201.1210	G 1/2	10	43,0	24	DIN EN ISO 228-1
110244	201.1212	G 1/2	12	44,5	24	DIN EN ISO 228-1



201.148

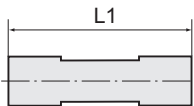


## Gerade Rückschlagventile mit Außengewinde und Steckanschluss, Durchflussrichtung Schlauch zum Gewinde

»Blaue Serie«

### Gerades Rückschlagventil, Durchflussrichtung Schlauch zum Gewinde, Außengewinde konisch mit Gewindebeschichtung

Artikel Nr.	Typen Nr.	Gewinde	für Schlauch- Außen-Ø mm	L1 mm	SW mm	Gewindenorm
110245	203.184	R 1/8	4	24,0	10	ISO 7-1
110246	203.186	R 1/8	6	31,0	12	ISO 7-1
110247	203.188	R 1/8	8	32,8	14	ISO 7-1
110248	203.146	R 1/4	6	33,0	14	ISO 7-1
110249	203.148	R 1/4	8	34,8	14	ISO 7-1
110250	203.3810	R 3/8	10	41,0	17	ISO 7-1
110251	203.3812	R 3/8	12	42,5	21	ISO 7-1
110252	203.1210	R 1/2	10	43,0	21	ISO 7-1
110253	203.1212	R 1/2	12	44,5	21	ISO 7-1



## Gerade Rückschlagventile mit Steckanschluss

»Blaue Serie«

### Gerades Rückschlagventil mit Steckanschluss

Artikel Nr.	Typen Nr.	für Schlauch- Außen-Ø mm	L1 mm
110254	204.04	4	47,0
110255	204.06	6	46,0
110256	204.08	8	51,0
110257	204.10	10	62,0
110258	204.12	12	64,0

► Es besteht die Möglichkeit, dass sich die Ausführung durch Optimierungsprozesse innerhalb der Kataloglaufzeit ändert. Die aktuelle Ausführung finden Sie im Online-Shop.

## Lösewerkzeug für Schnellsteckverbindungen

### Lösewerkzeug

für Schnellsteckverbindungen

#### Lösewerkzeug für Schnellsteckverbindung



Artikel Nr.	Typen Nr.	für Schlauch- Außen-Ø mm
108853	LW3-10	3 - 10

## Polyamidschlauch (PA 12 HIPHL)

PA 12 besitzt eine ausgezeichnete Schlag- und Kerbschlagzähigkeit auch bei niedrigen Temperaturen bis -40 °C, ist korrosionsfest und für ein breites Temperaturspektrum geeignet.

Es hat eine niedrige Wasseraufnahme und daher eine gute Maßhaltigkeit bei wechselnder Umgebungsfeuchte.

PA 12 ist beständig gegen Fette, Öl, Kraftstoffe, Hydraulikflüssigkeiten sowie Alkalien und Salzlösungen.

Ausreichende UV-Beständigkeit ist nur mit schwarzer Einfärbung möglich!

Gut geeignet für den Einsatz von Steckverbindern. Vakuumgeeignet bis 12x9 mm.

Wichtigste Anwendungsgebiete:

- Druckluftleitungen (Niederdruck-Bereich) in Industrie und Handwerk
- Hydraulik-Leitungen (Mini-Hydraulik) in der Mess- und Regeltechnik
- U. a. Leitungen für flüssige und rieselfähige Stoffe
- Druckluftbremsanlagen in Kraftfahrzeugen und Anhängern (DIN 73378:1996-02 und DIN 74324-1:1996-02)
- Kraft- und Schmierstoffversorgungssysteme
- Unterdruckleitungen

Temperaturbereich -40 °C bis 80 °C

### Polyamidschlauch in Rollen à 25 m

Artikel Nr.	Typen Nr.	Schlauch-Ø außen mm	Schlauch-Ø innen mm	max. Betriebsdruck bei 20 °C bar	Farbe
113503	259.08 N	3	1,5	44	natur
113504	259.08 B	3	1,5	44	blau
113505	259.08 S	3	1,5	44	schwarz
113506	259.09 N	4	2	44	natur
113507	259.09 B	4	2	44	blau
113508	259.09 G	4	2	44	gelb
113509	259.09 R	4	2	44	rot
113510	259.09 S	4	2	44	schwarz
113511	259.09 GR	4	2	44	grün
113512	259.09 SI	4	2	44	silber
113513	259.07 N	4,3	3	19	natur
113514	259.07 B	4,3	3	19	blau
113515	259.07 S	4,3	3	19	schwarz
113516	259.10 N	5	3	20	natur
113517	259.10 B	5	3	20	blau
113518	259.10 G	5	3	20	gelb
113519	259.10 R	5	3	20	rot
113520	259.10 S	5	3	20	schwarz
113521	259.10 GR	5	3	20	grün
113522	259.10 SI	5	3	20	silber
113523	259.11 N	6	4	27	natur
113524	259.11 B	6	4	27	blau
113525	259.11 G	6	4	27	gelb
113526	259.11 R	6	4	27	rot
113527	259.11 S	6	4	27	schwarz
113528	259.11 GR	6	4	27	grün
113529	259.11 SI	6	4	27	silber
113530	259.12 N	8	6	19	natur
113531	259.12 B	8	6	19	blau
113532	259.12 G	8	6	19	gelb
113533	259.12 R	8	6	19	rot
113534	259.12 S	8	6	19	schwarz
113535	259.12 GR	8	6	19	grün
113536	259.12 SI	8	6	19	silber
113537	259.13 N	10	8	15	natur
113538	259.13 B	10	8	15	blau
113539	259.13 G	10	8	15	gelb
113540	259.13 R	10	8	15	rot
113541	259.13 S	10	8	15	schwarz
113542	259.13 GR	10	8	15	grün
113543	259.13 SI	10	8	15	silber
113544	259.14 N	12	9	19	natur
113545	259.14 B	12	9	19	blau
113546	259.14 G	12	9	19	gelb
113547	259.14 R	12	9	19	rot
113548	259.14 S	12	9	19	schwarz
113549	259.14 GR	12	9	19	grün
113550	259.14 SI	12	9	19	silber



## Polyamidschlauch (PA 12 HIPHL)



### Polyamidschlauch in Rollen à 25 m

Artikel Nr.	Typen Nr.	Schlauch-Ø außen mm	Schlauch-Ø innen mm	max. Betriebsdruck bei 20 °C bar	Farbe
113551	259.22 N	12	10	12	natur
113552	259.22 B	12	10	12	blau
113553	259.22 G	12	10	12	gelb
113554	259.22 R	12	10	12	rot
113555	259.22 S	12	10	12	schwarz
113556	259.22 GR	12	10	12	grün
113557	259.22 SI	12	10	12	silber
113558	259.24 N	14	12	10	natur
113559	259.24 B	14	12	10	blau
113560	259.24 G	14	12	10	gelb
113561	259.24 R	14	12	10	rot
113562	259.24 S	14	12	10	schwarz
113563	259.24 GR	14	12	10	grün
113564	259.24 SI	14	12	10	silber
113565	259.25 N	16	12	23	natur
113566	259.25 S	16	12	23	schwarz



### Polyamidschlauch in Rollen à 100 m

Artikel Nr.	Typen Nr.	Schlauch-Ø außen mm	Schlauch-Ø innen mm	max. Betriebsdruck bei 20 °C bar	Farbe
113567	259.09 N-100	4	2	44	natur
113568	259.09 B-100	4	2	44	blau
113569	259.09 S-100	4	2	44	schwarz
113570	259.11 N-100	6	4	27	natur
113571	259.11 B-100	6	4	27	blau
113572	259.11 S-100	6	4	27	schwarz
113573	259.12 N-100	8	6	19	natur
113574	259.12 B-100	8	6	19	blau
113575	259.12 S-100	8	6	19	schwarz
113576	259.13 N-100	10	8	15	natur
113577	259.13 B-100	10	8	15	blau
113578	259.13 S-100	10	8	15	schwarz
113579	259.14 N-100	12	9	19	natur
113580	259.14 B-100	12	9	19	blau
113581	259.14 S-100	12	9	19	schwarz

► Preis gilt pro Meter!

## Polyamid-DUO-Schlauch

DUO-Schläuche aus Polyamid PA 12.

PA 12 besitzt eine ausgezeichnete Schlag- und Kerbschlagzähigkeit auch bei niedrigen Temperaturen bis -60 °C, ist korrosionsfest und für ein breites Anwendungsspektrum geeignet. Es hat eine niedrige Wasseraufnahme und daher eine gute Maßhaltigkeit bei wechselnder Umgebungsfeuchte. PA 12 ist beständig gegen Fette, Öl, Kraftstoff, Hydraulikflüssigkeiten sowie gegen Alkalien und Salzlösungen. Ausreichende UV-Beständigkeit ist nur bei schwarzer Einfärbung gegeben.

PA-DUO-Schläuche sind nicht geeignet für den Einsatz mit Steckverbindern. Vakuumgeeignet bis 12x9 mm.

Temperaturbereich -60 °C bis 100 °C  
 Farbe blau / schwarz  
 Rollenlänge 25 m

### DUO-Schlauch, Polyamid 12

Artikel Nr.	Typen Nr.	Schlauch-Ø außen mm	Schlauch-Ø innen mm	max. Betriebsdruck bei 23 °C bar
113582	259.11-DUO	6	4	27
113583	259.12-DUO	8	6	19

► Preis gilt pro Meter!



259.11-DUO

## Polyurethanschlauch (PUR)

Polyurethanschläuche zeichnen sich durch eine sehr hohe Flexibilität und einen damit verbundenen engen Biegeradius in einem weiten Temperaturbereich aus.

Sie sind noch flexibler als LD-PE Schläuche und haben eine hohe Abriebfestigkeit, sehr gute Kälteflexibilität, eine geringe bleibende Verformung nach Langzeitbelastung, gute Beständigkeit gegen die meisten Öle, Fette, aliphatischen Kohlenwasserstoffe und Sauerstoff.

Die wichtigsten Anwendungen:

- pneumatische oder hydraulische (Minihydraulik) Leitungen
- Maschinenbau
- Motorenbau
- Mess- und Regeltechnik
- sehr gut geeignet für den Einsatz von Steckverbindern
- Vakuumgeeignet

Temperaturbereich -40 °C bis 60 °C

### Polyurethanschlauch (PUR) in Rollen à 25 m

Artikel Nr.	Typen Nr.	Schlauch-Ø außen mm	Schlauch-Ø innen mm	max. Betriebsdruck bei 23 °C bar	Farbe
113646	259.50 N	3	1,5	21	klar
113647	259.50 B	3	1,5	21	blau
113648	259.50 S	3	1,5	21	schwarz
113649	259.04 N	4	2	22	klar
113650	259.04 B	4	2	22	blau
113651	259.04 G	4	2	22	gelb
113652	259.04 R	4	2	22	rot
113653	259.04 S	4	2	22	schwarz
113654	259.04 GR	4	2	22	grün
113655	259.04 SI	4	2	22	silber
113656	259.15 N	5	3	17	klar
113657	259.15 B	5	3	17	blau
113658	259.15 G	5	3	17	gelb
113659	259.15 R	5	3	17	rot
113660	259.15 S	5	3	17	schwarz
113661	259.15 GR	5	3	17	grün
113662	259.15 SI	5	3	17	silber
113663	259.16 N	6	4	13	klar
113664	259.16 B	6	4	13	blau
113665	259.16 G	6	4	13	gelb
113666	259.16 R	6	4	13	rot
113667	259.16 S	6	4	13	schwarz
113668	259.16 GR	6	4	13	grün
113669	259.16 SI	6	4	13	silber
113670	259.17 N	8	6	10	klar
113671	259.17 B	8	6	10	blau
113672	259.17 G	8	6	10	gelb
113673	259.17 R	8	6	10	rot
113674	259.17 S	8	6	10	schwarz
113675	259.17 GR	8	6	10	grün
113676	259.17 SI	8	6	10	silber
113677	259.18 N	10	8	7	klar
113678	259.18 B	10	8	7	blau
113679	259.18 G	10	8	7	gelb
113680	259.18 R	10	8	7	rot
113681	259.18 S	10	8	7	schwarz
113682	259.18 GR	10	8	7	grün
113683	259.18 SI	10	8	7	silber
113684	259.20 N	12	9	10	klar
114591	259.20 B	12	9	10	blau
114592	259.20 G	12	9	10	gelb
113687	259.20 R	12	9	10	rot
113688	259.20 S	12	9	10	schwarz
113689	259.20 GR	12	9	10	grün
113690	259.20 SI	12	9	10	silber
113691	259.51 N	14	10	11	klar
113692	259.51 B	14	10	11	blau
113693	259.51 S	14	10	11	schwarz
113694	259.51 SI	14	10	11	silber





## Polyurethanschlauch (PUR)

### Polyurethanschlauch (PUR) in Rollen à 25 m

Artikel Nr.	Typen Nr.	Schlauch-Ø außen mm	Schlauch-Ø innen mm	max. Betriebsdruck bei 23 °C bar	Farbe
113695	259.52 N	16	12	8	klar
113696	259.52 S	16	12	8	schwarz
113697	259.52 SI	16	12	8	silber

### Polyurethanschlauch (PUR) in Rollen à 100 m

Artikel Nr.	Typen Nr.	Schlauch-Ø außen mm	Schlauch-Ø innen mm	max. Betriebsdruck bei 23 °C bar	Farbe
113698	259.04 N-100	4	2	22	klar
113699	259.04 B-100	4	2	22	blau
113700	259.04 S-100	4	2	22	schwarz
113701	259.16 N-100	6	4	13	klar
113702	259.16 B-100	6	4	13	blau
113703	259.16 S-100	6	4	13	schwarz
113704	259.17 N-100	8	6	10	klar
113705	259.17 B-100	8	6	10	blau
113706	259.17 S-100	8	6	10	schwarz
113707	259.18 N-100	10	8	7	klar
113708	259.18 B-100	10	8	7	blau
113709	259.18 S-100	10	8	7	schwarz
113710	259.20 N-100	12	9	10	klar
113711	259.20 B-100	12	9	10	blau
113712	259.20 S-100	12	9	10	schwarz



► Preis gilt pro Meter!

## Polyurethan-DUO-Schlauch

Polyurethanschläuche zeichnen sich durch eine sehr hohe Flexibilität und damit verbundenen engen Biegeradien in einem weiten Temperaturbereich aus.

Sie haben eine hohe Abriebfestigkeit, eine sehr gute Kälteflexibilität, eine geringe bleibende Verformung nach Langzeitbelastung, sind gut beständig gegen Öle, Fette, aliphatische Kohlenwasserstoffe und Sauerstoff.

Vakuumgeeignet.

Temperaturbereich -35 °C bis 60 °C  
 Farbe blau / schwarz  
 Rollenlänge 25 m

### DUO-Schlauch, Polyurethan

Artikel Nr.	Typen Nr.	Schlauch-Ø außen mm	Schlauch-Ø innen mm	max. Betriebsdruck bei 20 °C bar
113713	259.04-DUO	4	2	21
113714	259.15-DUO	5	3	16
113715	259.16-DUO	6	4	14
113716	259.17-DUO	8	6	12
113717	259.18-DUO	10	8	9



259.16-DUO

► Preis gilt pro Meter!

## Polyethylenschlauch (LD-PE)

Preiswerter, kalibrierter Schlauch für den Einsatz in der Verschraubungstechnik.

Der weiche und flexible Charakter, verbunden mit relativ hohen Festigkeiten und guter

Spannungsrisssbeständigkeit, bildet die Voraussetzung für den Einsatz auf folgenden Gebieten:

- Flexible Pneumatikleitungen im unteren Druckbereich, wenn an die Beständigkeit gegen Fette, Öle oder andere Kohlenwasserstoffe keine allzu hohen Anforderungen gestellt werden
- Druckluftsteuerleitungen
- Unterdruckleitungen (Vakuumgeeignet bis 10x8 mm)
- Versorgungsleitungen aller Art

Temperaturbereich

-10 °C bis 60 °C

### Polyethylenschlauch (LD-PE) in Rollen à 25 m

Artikel Nr.	Typen Nr.	Schlauch-Ø außen mm	Schlauch-Ø innen mm	max. Betriebsdruck bei 20 °C bar	Farbe
113590	259.40 N	3	1,5	21	natur
113591	259.05 N	4	2	21	natur
113592	259.05 B	4	2	21	blau
113593	259.05 G	4	2	21	gelb
113594	259.05 R	4	2	21	rot
113595	259.05 S	4	2	21	schwarz
113596	259.00-N	5	3	16	natur
113597	259.00-B	5	3	16	blau
113598	259.00-G	5	3	16	gelb
113599	259.00-R	5	3	16	rot
113600	259.00-S	5	3	16	schwarz
113601	259.01-N	6	4	13	natur
113602	259.01-B	6	4	13	blau
113603	259.01-G	6	4	13	gelb
113604	259.01-R	6	4	13	rot
113605	259.01-S	6	4	13	schwarz
113606	259.02-N	8	6	9	natur
113607	259.02-B	8	6	9	blau
113608	259.02-G	8	6	9	gelb
113609	259.02-R	8	6	9	rot
113610	259.02-S	8	6	9	schwarz
113611	259.03-N	10	8	7	natur
113612	259.03-B	10	8	7	blau
113613	259.03-G	10	8	7	gelb
113614	259.03-R	10	8	7	rot
113615	259.03-S	10	8	7	schwarz
113616	259.43 N	12	9	9	natur
113617	259.43 B	12	9	9	blau
113618	259.43 G	12	9	9	gelb
113619	259.43 R	12	9	9	rot
113620	259.43 S	12	9	9	schwarz
113621	259.23 N	12	10	6	natur
113622	259.23 B	12	10	6	blau
113623	259.23 G	12	10	6	gelb
113624	259.23 R	12	10	6	rot
113625	259.23 S	12	10	6	schwarz
113626	259.41 N	14	10	11	natur
113627	259.41 B	14	10	11	blau
113628	259.41 G	14	10	11	gelb
113629	259.41 R	14	10	11	rot
113630	259.41 S	14	10	11	schwarz
113631	259.42 N	16	12	9	natur
113632	259.42 B	16	12	9	blau
113633	259.42 S	16	12	9	schwarz



## Polyethylenschlauch (LD-PE)



### Polyethylenschlauch (LD-PE) in Rollen à 100 m

Artikel Nr.	Typen Nr.	Schlauch-Ø außen mm	Schlauch-Ø innen mm	max. Betriebsdruck bei 20 °C bar	Farbe
113634	259.05 N-100	4	2	21	natur
113635	259.05 B-100	4	2	21	blau
113636	259.05 S-100	4	2	21	schwarz
113637	259.01-N-100	6	4	13	natur
113638	259.01-B-100	6	4	13	blau
113639	259.01-S-100	6	4	13	schwarz
113640	259.02-N-100	8	6	9	natur
113641	259.02-B-100	8	6	9	blau
113642	259.02-S-100	8	6	9	schwarz
113643	259.03-N-100	10	8	7	natur
113644	259.03-B-100	10	8	7	blau
113645	259.03-S-100	10	8	7	schwarz

► Preis gilt pro Meter!

## Schlauchabschneider und Ersatzklingen

In stabiler, handlicher Zangenform, austauschbare Ersatzklingen. Für alle gängigen Kunststoffschläuche.



259.555

### Schlauchabschneider

Artikel Nr.	Typen Nr.	max. Schlauch-Außen-Ø mm
113584	259.555	17
113585	259.559	26

### Ersatzklingen, 5er Pack

Artikel Nr.	Typen Nr.	Beschreibung
113586	259.5555	für Schlauchabschneider max. Schlauch-Außen-Ø 17 mm
113587	259.5599	für Schlauchabschneider max. Schlauch-Außen-Ø 26 mm



259.550

## Schlauchabschneider

### Schlauchabschneider (bis Außendurchmesser 14 mm)

Artikel Nr.	Typen Nr.	Beschreibung
113588	259.550	Schlauchabschneider
113589	259.560	Ersatzklinge







